

## 83. Geschäftsbericht 2013

### **Auftrag**

Der gesetzliche Auftrag an die Pfandbriefinstitute lautet:

«...dem Grundeigentümer langfristige Grundpfanddarlehen zu möglichst gleichbleibendem und billigem Zinsfusse zu vermitteln» (Art. 1 PfG).

Zu diesem Zweck geben wir Pfandbriefe aus. Mit dem Erlös gewähren wir unseren Mitgliedern Darlehen gegen Grundpfanddeckung.

Das Recht zur Ausgabe von Pfandbriefen haben ausschliesslich die Pfandbriefinstitute. Sie sind darum auch streng reguliert.

### **Vision**

Die Pfandbriefbank ist der verlängerte Arm der Emissionsabteilungen ihrer Mitglieder/Aktionäre (Pull-Situation). Für diese stellt sie die günstigste Refinanzierungsquelle für langfristige Darlehen dar.

Den Investoren bieten unsere Pfandbriefe die Möglichkeit, regelmässig und in beachtlichem Volumen in repofähigen Obligationen der allerhöchsten Bonität (Aaa/mündelsicher) anzulegen.

Die Pfandbriefinstitute gehören zu den ganz wenigen nicht öffentlich-rechtlichen Schuldner, deren Emissionen der höchsten Bonitätsklasse angehören. Ihre Anleihen haben einen markanten Anteil am Schweizer Obligationenmarkt für Inlandschuldner.

Die Marke «Der Schweizer Pfandbrief®» steht für absolut höchste Anlagequalität.

## Aktionariat

|                               | %           |
|-------------------------------|-------------|
| Regionalbanken und Sparkassen | 41.3        |
| <i>davon RBA-Banken</i>       | <i>19.0</i> |
| Raiffeisenbanken              | 21.6        |
| Übrige Banken                 | 19.4        |
| Grossbanken                   | 17.7        |
| <hr/>                         |             |
| Total                         | 100.0       |

## **Jahresbericht**

---

|  |   |
|--|---|
| Das Wichtigste in Kürze                        | 2 |
| Bericht des Verwaltungsrates und der Direktion | 4 |

## **Jahresrechnung**

---

|   |    |
|---|----|
| Bilanz  | 8  |
| Erfolgsrechnung   | 10 |
| Gewinnverwendung  | 11 |
| Mittelflussrechnung                                       | 12 |
| Anhang  |    |
| Informationen zur Bilanz                                  | 13 |
| Informationen zur Erfolgsrechnung                         | 15 |
| Ausstehende Pfandbriefanleihen                            | 16 |
| Bilanzierungs- und Bewertungsgrundsätze/Risikobeurteilung | 26 |

## **Bericht der Revisionsstelle**

---

27

## **Organisation**

---

28

## Das Wichtigste in Kürze

| CHF Tsd   | 2013       | 2012       | Veränderung |
|---|------------|------------|-------------|
| Ausstehende Pfandbriefanleihen                              | 54 135 000 | 52 346 000 | 1 789 000   |
| Emissionsvolumen  | 7 542 000  | 9 662 000  | - 2 120 000 |
| davon Konversion  | 5 753 000  | 6 097 000  | - 344 000   |
| Wachstum  | 1 789 000  | 3 565 000  | - 1 776 000 |
| Durchschnittszinssatz aller ausstehenden Pfandbriefanleihen | 1.842 %    | 2.003 %    | - 0.161 %   |
| Bilanzsumme   | 56 040 527 | 54 316 485 | 1 724 042   |
| Freie Aktiven   | 1 200 174  | 1 248 791  | - 48 617    |
| Eigenkapital <sup>1</sup>                                   |            |            |             |
| vorhanden (Art. 18 Abs. 2 PfV) <sup>2</sup>                 | 1 274 354  | 1 277 062  | - 2 708     |
| notwendig (Art. 10 PfG) <sup>3</sup>                        | 1 093 083  | 1 058 548  | 34 535      |
| Überschuss  | 181 271    | 218 514    | - 37 243    |
| Eigenmitteldeckungsgrad                                     | 116.583 %  | 120.643 %  | - 4.060 %   |
| Erfolg aus dem Zinsengeschäft                               | 43 273     | 48 696     | - 5 423     |
| Erfolg aus dem Pfandbriefgeschäft                           | 27 354     | 27 624     | - 271       |
| Bruttogewinn  | 37 601     | 39 743     | - 2 142     |
| Jahresgewinn  | 35 892     | 34 896     | 996         |
| Moody's Rating  | Aaa        | Aaa        |             |

<sup>1</sup> Der Wert einer Pfandbriefbankaktie per 31. Dezember 2013 (Berechnung gemäss VR-Beschluss) beträgt CHF 1 120.71 (VJ 1 109.28).

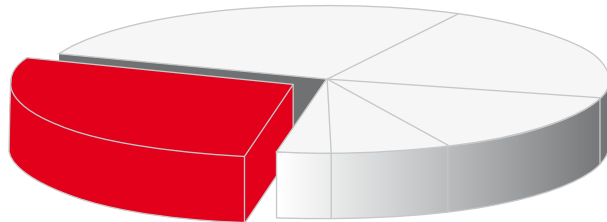
<sup>2</sup> Einbezahltes Aktienkapital CHF 352 Mio, zuzüglich nicht einbezahltes Aktienkapital CHF 336 Mio (75 % von CHF 448 Mio), zuzüglich Reserven CHF 567.654 Mio, zuzüglich nachrangige Verpflichtungen gegenüber Banken CHF 36.300 Mio, abzüglich beantragte Dividende CHF 17.600 Mio

<sup>3</sup> 2 % von CHF 54 654.173 Mio (Pfandbriefanleihen CHF 54 135 Mio, zuzüglich sonstige Passiven CHF 501.573 Mio, zuzüglich beantragte Dividende CHF 17.600 Mio)

## Anleiensobligationen Inland (nur öffentliche Anleihen)

**Schweizerische Eidgenossenschaft**  
CHF 79.0 Mia  
27.1 %

**Diverse**  
CHF 63.1 Mia  
21.6 %



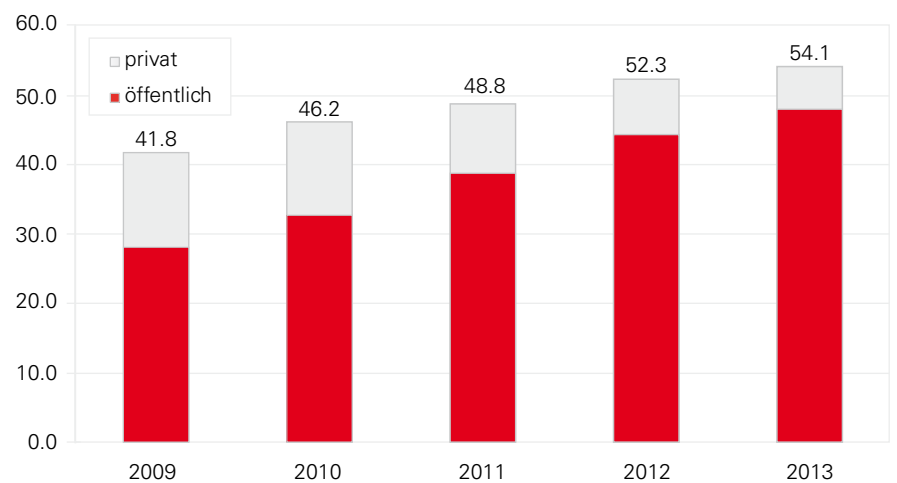
**Pfandbriefinstitute**  
CHF 80.9 Mia  
27.7 %

**Städte**  
CHF 8.9 Mia  
3.1 %

**Kantone**  
CHF 19.8 Mia  
6.8 %

**Banken**  
CHF 40.0 Mia  
13.7 %

## Pfandbriefanleihen Pfandbriefbank CHF Mia

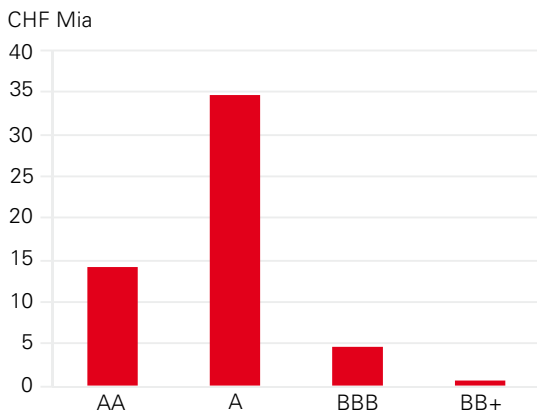


# Bericht des Verwaltungsrates und der Direktion

Sehr geehrte Damen und Herren

Seit dem 30. Juni 2012 publizieren wir halbjährlich unter [www.pfandbriefbank.ch](http://www.pfandbriefbank.ch) den «Pfandbriefbank Pool». Er gibt Aufschluss über die unseren Pfandbriefen zu Grunde liegenden Deckungen.

## Darlehen nach Rating Mitgliedbank

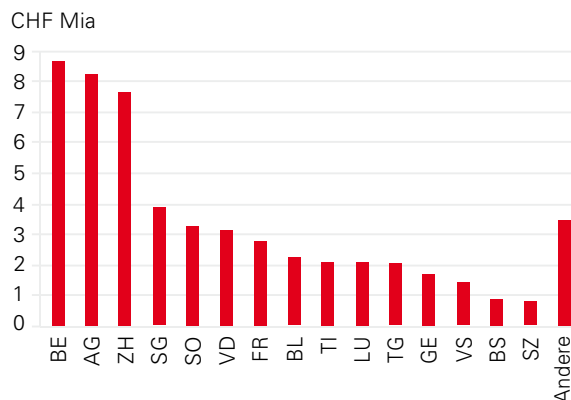


26 % aller Darlehen (CHF 14.1 Mia) hat die Pfandbriefbank an Mitgliedbanken mit einem AA, 64 % (CHF 34.8 Mia) mit einem A, 9 % (CHF 4.7 Mia) mit einem BBB und 1 % (CHF 0.5 Mia) mit einem BB+ Rating vergeben.

Von den total 355 Mitgliedbanken mit ausstehenden Darlehen haben 8 Darlehen von je über CHF 1 Mia mit einem Total von CHF 32.6 Mia bezogen. Bei 315 Mitgliedbanken mit insgesamt CHF 13.2 Mia beträgt das durchschnittliche Darlehen weniger als CHF 0.15 Mia.

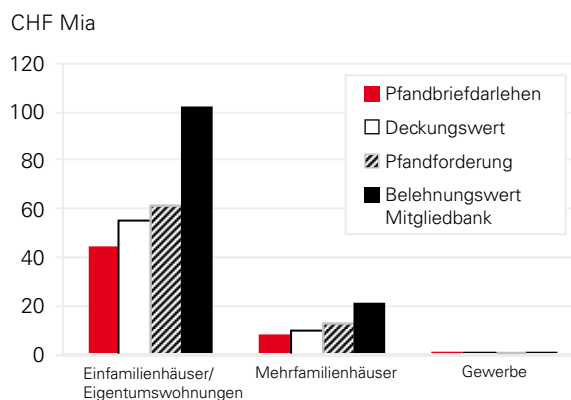
Die nachfolgende Analyse des Deckungsstocks über alle Mitgliedbanken in Verbindung mit den von den einzelnen Mitgliedbanken bezogenen Darlehen vermittelt einen Einblick in die Deckungsstruktur.

## Darlehensdeckungen nach Regionen



Verteilt man den Deckungsstock gemäss den von den Mitgliedbanken bezogenen Darlehen, so sind 16 % (CHF 8.6 Mia) aller Darlehen gedeckt mit Pfandobjekten im Kanton Bern, 15 % (CHF 8.2 Mia) im Kanton Aargau und 14 % (CHF 7.6 Mia) im Kanton Zürich. Der Anteil der deutschen Schweiz beträgt 82 % (CHF 44.2 Mia), der Romandie (GE, JU, NE, VD sowie FR und VS je hälftig) 14 % (CHF 7.8 Mia) und des Tessins 4 % (CHF 2.1 Mia).

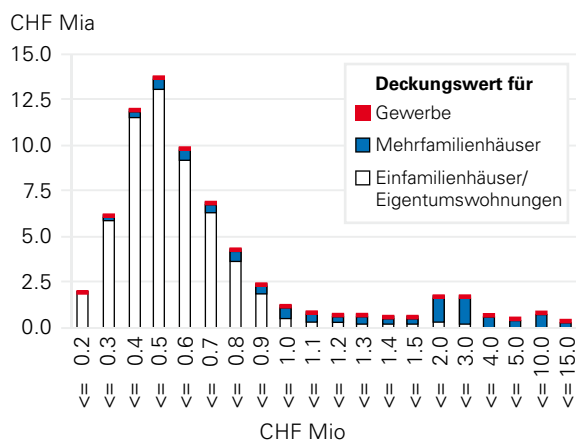
## Darlehensdeckungen nach Pfandobjektart



Ausgewertet nach Deckungsart sind 99 % (CHF 53.7 Mia) aller Darlehen mit Wohnimmobilien hinterlegt, wobei 83 % (CHF 45.1 Mia) auf Einfamilienhäuser/ Eigentumswohnungen und 16 % (CHF 8.6 Mia) auf Mehrfamilienhäuser entfallen. Auf Gewerbeimmobilien entfällt lediglich ein Anteil von 1 % (CHF 0.5 Mia).

Die Gewerbeimmobilien, insgesamt 646 Pfandobjekte, teilen sich wie folgt auf: Bei 144 Pfandobjekten liegt der von der Pfandbriefbank angerechnete Deckungswert pro Pfandobjekt zwischen CHF 1 Mio und CHF 4 Mio, bei 495 darunter und bei 7 darüber mit einem Maximum von CHF 15 Mio. Der durchschnittlich angerechnete Deckungswert beträgt CHF 0.9 Mio.

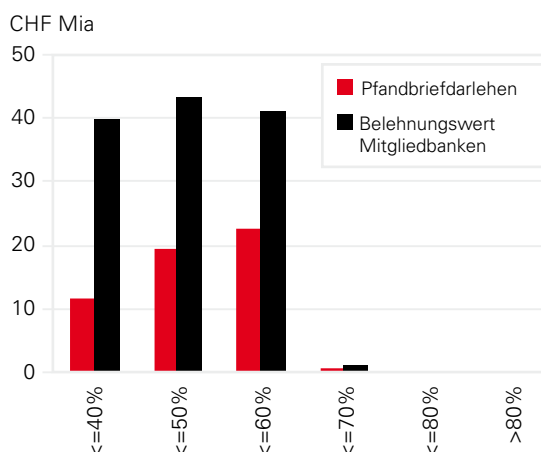
### Darlehensdeckungen nach Deckungswert



Die Einfamilienhäuser und Eigentumswohnungen, insgesamt 130 686 Pfandobjekte, gliedern sich wie folgt: Bei 72 % liegt der von der Pfandbriefbank angerechnete Deckungswert pro Pfandobjekt zwischen CHF 0.3 Mio und CHF 0.7 Mio, bei 14 % darunter und bei 14 % darüber mit einem Maximum von CHF 2.5 Mio. Der durchschnittlich angerechnete Deckungswert beträgt CHF 0.4 Mio.

Die insgesamt 9 671 Mehrfamilienhäuser im Pfandreister teilen sich wie folgt auf: Bei 45 % liegt der von der Pfandbriefbank angerechnete Deckungswert pro Pfandobjekt zwischen CHF 1 Mio und CHF 3 Mio, bei 35 % darunter und bei 20 % darüber mit einem Maximum von CHF 15 Mio. Der durchschnittlich angerechnete Deckungswert beträgt CHF 1.1 Mio.

### Loan to Value (LTV)



Der Loan to Value (LTV), gemessen als Verhältnis zwischen bezogenem Pfandbriefdarlehen und dem von der Mitgliedbank eruierten Belehnungswert der verpfändeten Pfandobjekte, gibt einen Anhaltspunkt zum im Deckungsstock vorhandenen Wertpuffer.

Im Durchschnitt liegt der LTV bei 43 %. Mit anderen Worten: Die CHF 54.1 Mia Pfandbriefdarlehen sind mit erstklassigen Liegenschaften mit einem Belehnungswert von insgesamt CHF 125.5 Mia besichert.

Bei 22 % der Darlehen (CHF 11.6 Mia) liegt der LTV der verpfändeten Pfandobjekte unter 40 %, bei weiteren 36 % (CHF 19.4 Mia) bis 50 % und bei den nächsten 41 % (CHF 22.4 Mia) bis 60 %. Bei den restlichen 1 % (CHF 0.7 Mia) liegt der LTV bei maximal 66.7 %.

## Zum Jahresabschluss

Auch 2013 war ein gutes Jahr. Die Pfandbriefanleihen und die Darlehen haben auf CHF 54 135 Mio (VJ 52 346) zugenommen. Die Freien Aktiven betragen CHF 1 200 Mio (VJ 1 249). Zusammen mit den Sonstigen Aktiven von CHF 257 Mio (VJ 274) sowie dem nicht einbezahlten Aktienkapital von CHF 448 Mio (VJ 448) resultiert eine Bilanzsumme von CHF 56 041 Mio (VJ 54 316).

Im Berichtsjahr haben wir 31 öffentliche Anleihen (VJ 40) über CHF 7 542 Mio (VJ 9 662) emittiert und im gleichen Umfang den Mitgliedbanken neue Darlehen gewährt. Fällig waren 18 Anleihen (VJ 24) über CHF 5 753 Mio (VJ 6 097), davon 6 (VJ 11) «Limmat»-Anleihen über CHF 1 050 Mio (VJ 1 563). Die Durchschnittszinsen der ausstehenden Anleihen und Darlehen fielen erneut.

Die Konditionen aller ausstehenden Pfandbriefserien können der Tabelle auf Seite 16ff entnommen werden. Die Entwicklung der Preise und der Performance der Schweizer Pfandbriefe geht aus dem von der SIX Swiss Exchange AG berechneten Pfandbriefindex hervor und kann unter [www.pfandbriefbank.ch](http://www.pfandbriefbank.ch) abgerufen werden.

Der Erfolg aus dem Zinsengeschäft beträgt CHF 43.3 Mio (VJ 48.7). Er hat abgenommen, weil sowohl der Erfolg aus dem Pfandbriefgeschäft mit CHF 27.4 Mio (VJ 27.6) als auch der Erfolg aus den Freien Aktiven mit CHF 12.4 Mio (VJ 13.8) tiefer ausgefallen sind. Die Hauptursachen für die Abnahmen liegen einmal mehr in der Verengung der Zinsmarge und dem allgemein tiefen Zinsniveau. Die Zinsverbilligung an die Mitgliedbanken betrug wiederum CHF 4.0 Mio. Der Geschäftsaufwand sank auf CHF 3.8 Mio (VJ 6.5). Der Nettoaufwand aus dem Kommissionsgeschäft von CHF 0.7 Mio liegt unter dem Vorjahr (VJ 1.0). Insgesamt resultiert ein Bruttogewinn von CHF 37.6 Mio (VJ 39.7) und ein Jahresgewinn von CHF 35.9 Mio (VJ 34.9).

An der Generalversammlung wird wie im Vorjahr die Ausschüttung der Maximaldividende von 5 % oder CHF 17.6 Mio sowie eine Zuweisung an die Reserven

von CHF 18.3 Mio (VJ 17.3) beantragt. Das nach Art. 18 Abs. 2 der Pfandbriefverordnung berechnete Eigenkapital beträgt CHF 1 274 Mio (VJ 1 277) und deckt 116.6 % (VJ 120.6 %) des nach Art. 10 des Pfandbriefgesetz notwendigen Eigenkapitals ab.

Am Jahresende gehörten der Pfandbriefbank 375 Mitgliedbanken an (VJ 270). 106 Banken wurden als Mitglieder aufgenommen. 355 Banken haben Pfandbriefdarlehen ausstehend, davon zwei Kantonalbanken.

Im Jahr 2013 hat der Verwaltungsrat viermal getagt. Neben den gesetzlichen und statutarischen Pflichttraktanden befasste er sich auch mit den Themen, die sich aus den Sitzungen der Direktion, des Präsidialausschusses und des Deckungsausschusses ergaben. Auf der Agenda stand u. a. die Wahl von Dr. R. Horat als Nachfolger des geschäftsführenden Direktors Dr. J. Schmid, der Ende Januar 2014 nach 17 sehr erfolgreichen Jahren infolge Erreichens des ordentlichen Pensionsalters in den Ruhestand trat. Der Verwaltungsrat dankt Dr. J. Schmid für seinen unermüdlichen Einsatz für die Pfandbriefbank. Er hat wesentlich zum Erfolg des Schweizer Pfandbriefs® beigetragen. Das ganze Pfandbriefbank-Team wünscht ihm für die Zukunft alles Gute und beste Gesundheit.

Wir danken unseren Mitarbeiterinnen und Mitarbeitern, den Investoren, den Emissionsbanken und den Mitgliedbanken für ihren Beitrag am Erfolg der Pfandbriefbank.

Dr. Pierin Vincenz  
Präsident des Verwaltungsrates

Dr. Jörg Schmid  
Geschäftsführender Direktor bis 31. Januar 2014

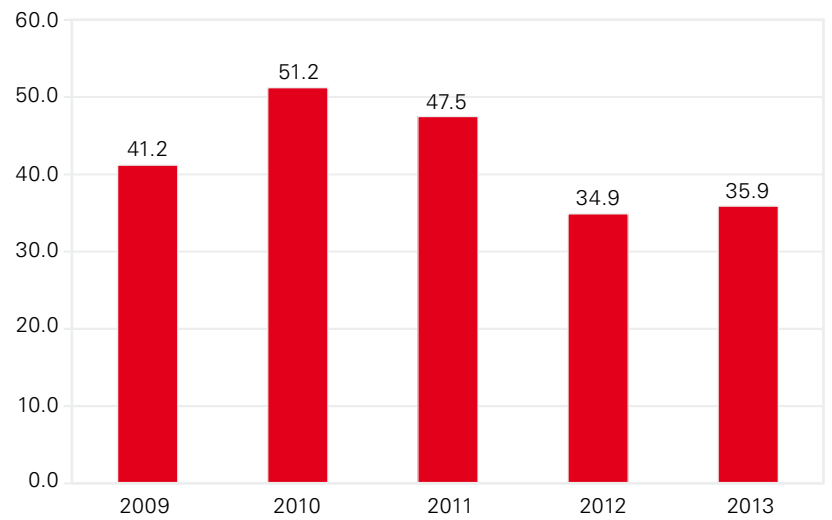
Dr. Robert Horat  
Geschäftsführender Direktor ab 1. Februar 2014

Zürich, 3. April 2014

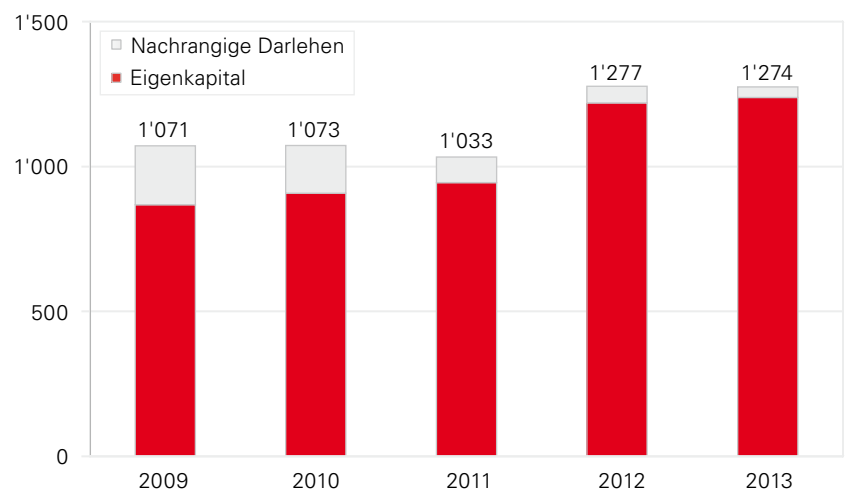


# Geschäftsentwicklung

Jahresgewinn  
CHF Mio



Eigenkapital  
CHF Mio



## Bilanz vor Gewinnverwendung

| Aktiven<br>CHF Tsd  | 31.12.2013        | 31.12.2012        | Veränderung      |
|---|-------------------|-------------------|------------------|
| <b>Pfandbriefdeckung</b>                                      |                   |                   |                  |
| Darlehen gegenüber Mitgliedern                                | 52 285 300        | 49 425 800        | 2 859 500        |
| «Limmat»-Darlehen gegenüber Mitgliedern                       | 1 815 000         | 2 865 000         | - 1 050 000      |
| Darlehen gegenüber Mitgliedern der anderen Pfandbriefzentrale | 34 700            | 55 200            | - 20 500         |
|   | 54 135 000        | 52 346 000        | 1 789 000        |
| <b>Freie Aktiven</b>  |                   |                   |                  |
| Flüssige Mittel   | 35 936            | 141 190           | - 105 254        |
| Forderungen gegenüber Banken auf Sicht                        | 28 988            | 2 391             | 26 597           |
| Forderungen gegenüber Banken auf Zeit                         | 36 300            | 57 300            | - 21 000         |
| Hypothekarforderungen   | 3 900             | 4 010             | - 110            |
| Nationalbank-/repofähige Effekten                             | 252 300           | 243 800           | 8 500            |
| Eigene Pfandbriefanleihen <sup>1</sup>                        | 842 650           | 800 000           | 42 650           |
| Eigene Liegenschaft   | 100               | 100               | 0                |
|   | 1 200 174         | 1 248 791         | - 48 617         |
| <b>Sonstige Aktiven</b>                                       |                   |                   |                  |
| Einlösungskonto für Pfandbriefe und Coupons                   | 11                | 35                | - 24             |
| Rechnungsabgrenzungen   | 255 885           | 271 811           | - 15 926         |
| Übrige Aktiven  | 1 457             | 1 848             | - 391            |
|   | 257 353           | 273 694           | - 16 341         |
| Nicht einbezahltes Aktienkapital                              | 448 000           | 448 000           | 0                |
| <b>Total Aktiven</b>  | <b>56 040 527</b> | <b>54 316 485</b> | <b>1 724 042</b> |
| Jahreszinsertrag der Pfandbriefdeckung                        | 1 030 191         | 1 082 468         | - 52 277         |
| Gebäudeversicherungswert Immobilie                            | 1 653             | 1 615             | 38               |
| Versicherungswert übrige Sachanlagen                          | 316               | 316               | 0                |

<sup>1</sup> sind auch nationalbank-/repofähig

| Passiven<br>CHF Tsd   | 31.12.2013        | 31.12.2012        | Veränderung      |
|---|-------------------|-------------------|------------------|
| <b>Fremdkapital</b>   |                   |                   |                  |
| Pfandbriefanleihen  | 52 320 000        | 49 481 000        | 2 839 000        |
| «Limmat»-Pfandbriefanleihen   | 1 815 000         | 2 865 000         | - 1 050 000      |
| Verpflichtungen gegenüber Banken auf Sicht                              | 0                 | 14 500            | - 14 500         |
|   | 54 135 000        | 52 360 500        | 1 774 500        |
| <b>Sonstige Passiven</b>  |                   |                   |                  |
| Ausstehende rückzahlbare Pfandbriefe und Coupons                        | 65                | 589               | - 524            |
| Rechnungsabgrenzungen   | 477 108           | 521 561           | - 44 453         |
| Übrige Passiven   | 24 400            | 27 173            | - 2 773          |
|   | 501 573           | 549 323           | - 47 750         |
| <b>Nachrangige Verpflichtungen</b>                                      |                   |                   |                  |
| Verpflichtungen gegenüber Banken auf Zeit                               | 36 300            | 57 300            | - 21 000         |
|   | 36 300            | 57 300            | - 21 000         |
| <b>Eigenkapital</b>   |                   |                   |                  |
| Aktienkapital   | 800 000           | 800 000           | 0                |
| Allgemeine gesetzliche Reserve  | 35 300            | 33 500            | 1 800            |
| Andere Reserven   | 496 376           | 480 876           | 15 500           |
| Gewinnvortrag   | 86                | 90                | - 4              |
| Jahresgewinn  | 35 892            | 34 896            | 996              |
|   | 1 367 654         | 1 349 362         | 18 292           |
| <b>Total Passiven</b>   | <b>56 040 527</b> | <b>54 316 485</b> | <b>1 724 042</b> |
| Jahreszinslast der Pfandbriefe  | 997 199           | 1 048 407         | - 51 208         |
| Verhältnis des anrechenbaren Eigenkapitals<br>zum gesamten Fremdkapital | 2.332 %           | 2.413 %           | - 0.081 %        |

## Erfolgsrechnung

| CHF Tsd   | 2013        | 2012                 | Veränderung |
|---|-------------|----------------------|-------------|
| <b>Erfolg aus dem Zinsengeschäft</b>                          |             |                      |             |
| Zinsertrag auf Pfandbriefdeckung aus                          |             |                      |             |
| Darlehen gegenüber Mitgliedern                                | 1 034 881   | 1 082 533            | - 47 652    |
| Darlehen gegenüber Mitgliedern der anderen Pfandbriefzentrale | 1 246       | 1 836                | - 590       |
| Zinsertrag auf Freien Aktiven aus                             |             |                      |             |
| Forderungen gegenüber Banken                                  | 729         | 1 043                | - 314       |
| Hypothekarforderungen   | 70          | 83                   | - 13        |
| Nationalbank-/repofähigen Effekten                            | 5 161       | 7 033                | - 1 872     |
| Eigenen Pfandbriefanleihen                                    | 8 891       | 11 616               | - 2 725     |
| Zinsaufwand auf Pfandbriefanleihen                            | - 1 006 909 | - 1 054 286          | 47 377      |
| Zinsaufwand auf Verpflichtungen gegenüber Banken              | - 796       | - 1 162              | 366         |
| Subtotal Erfolg aus dem Zinsengeschäft                        | 43 273      | 48 696               | - 5 423     |
| <b>Erfolg aus dem Kommissionsgeschäft</b>                     |             |                      |             |
| Kommissionsertrag   | 40          | 69                   | - 29        |
| Kommissionsaufwand  | - 787       | - 1 115              | 328         |
| Subtotal Erfolg aus dem Kommissionsgeschäft                   | - 747       | - 1 046              | 299         |
| <b>Übriger ordentlicher Erfolg</b>                            |             |                      |             |
| Anderer ordentlicher Ertrag                                   | 0           | 1                    | - 1         |
| Anderer ordentlicher Aufwand                                  | - 11        | - 18                 | 7           |
| Subtotal übriger ordentlicher Erfolg                          | - 11        | - 17                 | 6           |
| <b>Geschäftsaufwand</b>                                       |             |                      |             |
| Personalaufwand   | - 2 272     | - 1 877              | - 395       |
| Sachaufwand   | - 1 565     | - 4 669 <sup>1</sup> | 3 104       |
| Subtotal Geschäftsaufwand                                     | - 3 837     | - 6 546              | 2 709       |
| Emissionsaufwand  | - 1 077     | - 1 344              | 267         |
| Bruttogewinn  | 37 601      | 39 743               | - 2 142     |
| <b>Abschreibungen und Aufwertungen auf Freien Aktiven</b>     |             |                      |             |
| Zwischenergebnis  | 35 888      | 34 883               | 1 005       |
| <b>Ausserordentlicher Ertrag</b>                              |             |                      |             |
| Ausserordentlicher Aufwand                                    | 4           | 13                   | - 9         |
| Ausserordentlicher Aufwand                                    | 0           | 0                    | 0           |
| Jahresgewinn  | 35 892      | 34 896               | 996         |

<sup>1</sup> davon Kapitalerhöhungskosten CHF 3 032 Tsd

## Gewinnverwendung

| Antrag an Generalversammlung<br>CHF Tsd   | 2013   | 2012   | Veränderung |
|---|--------|--------|-------------|
| Gewinnvortrag aus dem Vorjahr   | 86     | 90     | - 4         |
| Jahresgewinn  | 35 892 | 34 896 | 996         |
| Bilanzgewinn  | 35 978 | 34 986 | 992         |
| Ausschüttung einer Maximaldividende von 5 %<br>auf dem einbezahlten Aktienkapital | 17 600 | 17 600 | 0           |
| Einlage in Allgemeine gesetzliche Reserve   | 1 800  | 1 800  | 0           |
| Einlage in Andere Reserven  | 16 500 | 15 500 | 1 000       |
| Gewinnvortrag auf neue Rechnung   | 78     | 86     | - 8         |

## Mittelflussrechnung

| CHF Tsd  |                     | 2013                  |                     | 2012                  |
|--|---------------------|-----------------------|---------------------|-----------------------|
|  | Mittel-<br>herkunft | Mittel-<br>verwendung | Mittel-<br>herkunft | Mittel-<br>verwendung |
| Mittelfluss aus operativem Ergebnis                              |                     |                       |                     |                       |
| Jahresgewinn   | 35 892              |                       | 34 896              |                       |
| Abschreibungen und Aufwertungen<br>auf Freien Aktiven            | 1 713               |                       | 4 860               |                       |
| Rechnungsabgrenzungen  |                     | 28 527                |                     | 5 882                 |
| Dividende Vorjahr  |                     | 17 600                |                     | 11 000                |
| Saldo  |                     | 8 522                 | 22 874              |                       |
| Mittelfluss aus Eigenkapitaltransaktionen                        |                     |                       |                     |                       |
| Erhöhung Aktienkapital   | 0                   |                       | 300 000             |                       |
| Nicht einbezahltes Aktienkapital                                 |                     | 0                     |                     | 168 000               |
| Saldo  | 0                   |                       | 132 000             |                       |
| Mittelfluss aus Pfandbriefgeschäft                               |                     |                       |                     |                       |
| Darlehen gegenüber Mitgliedern                                   |                     | 1 809 500             |                     | 3 584 000             |
| Darlehen gegenüber Mitgliedern<br>der anderen Pfandbriefzentrale | 20 500              |                       | 19 000              |                       |
| Pfandbriefanleihen   | 1 789 000           |                       | 3 565 000           |                       |
| Saldo  | 0                   |                       | 0                   |                       |
| Mittelfluss aus übriger Geschäftstätigkeit                       |                     |                       |                     |                       |
| Hypothekarforderungen  | 110                 |                       | 1 210               |                       |
| Nationalbank-/repofähige Effekten                                |                     | 9 557                 | 31 215              |                       |
| Eigene Pfandbriefanleihen  |                     | 43 307                |                     | 108 375               |
| Übrige Aktiven   | 392                 |                       | 438                 |                       |
| Ausstehende rückzahlbare Pfandbriefe<br>und Coupons              |                     | 524                   | 494                 |                       |
| Übrige Passiven  |                     | 2 773                 |                     | 18 524                |
| Saldo  |                     | 55 659                |                     | 93 542                |
| Fonds-Liquidität   |                     |                       |                     |                       |
| Forderungen gegenüber Banken auf Sicht                           |                     | 26 573                |                     | 205                   |
| Forderungen gegenüber Banken auf Zeit                            | 21 000              |                       | 31 260              |                       |
| Verpflichtungen gegenüber Banken auf Sicht                       |                     | 14 500                | 14 500              |                       |
| Nachrangige Verpflichtungen gegenüber<br>Banken auf Zeit         |                     | 21 000                |                     | 31 260                |
| Flüssige Mittel  | 105 254             |                       |                     | 75 627                |
| Saldo  | 64 181              |                       |                     | 61 332                |

## Anhang

### Informationen zur Bilanz

| Wertpapiere                       | 31.12.2013 |                            | 31.12.2012          |         |                            |                     |
|-----------------------------------|------------|----------------------------|---------------------|---------|----------------------------|---------------------|
|                                   | CHF Mio    | Buchwert <sup>1</sup><br>% | Kurswert<br>CHF Mio | CHF Mio | Buchwert <sup>1</sup><br>% | Kurswert<br>CHF Mio |
| Nationalbank-/repofähige Effekten |            |                            |                     |         |                            |                     |
| Inland                            |            |                            |                     |         |                            |                     |
| Eidgenossen                       | 90         | 8.2                        | 98                  | 95      | 9.1                        | 106                 |
| Kantone                           | 114        | 10.4                       | 114                 | 52      | 5.0                        | 53                  |
| Städte                            | 8          | 0.7                        | 8                   | 23      | 2.2                        | 23                  |
| Übrige Schuldner                  | 15         | 1.4                        | 15                  | 15      | 1.4                        | 15                  |
|                                   | 227        | 20.7                       | 235                 | 185     | 17.7                       | 197                 |
| Ausland                           |            |                            |                     |         |                            |                     |
| Staaten/staatsgarantiert          | 10         | 0.9                        | 10                  | 30      | 2.9                        | 31                  |
| Übrige Schuldner                  | 15         | 1.4                        | 15                  | 29      | 2.8                        | 30                  |
|                                   | 25         | 2.3                        | 25                  | 59      | 5.7                        | 61                  |
|                                   | 252        | 23.0                       | 260<br>103.2 %      | 244     | 23.4                       | 258<br>105.7 %      |
| Eigene Pfandbriefanleihen         | 843        | 77.0                       | 851<br>100.9 %      | 800     | 76.6                       | 816<br>102.0 %      |
| Total                             | 1 095      | 100.0                      | 1 111<br>101.5 %    | 1 044   | 100.0                      | 1 074<br>102.9 %    |

<sup>1</sup> Der Buchwert ist gleich dem Nominalwert.

## Anhang

### Informationen zur Bilanz

| «Limmat»-Pfandbriefanleihen <sup>1</sup> |                     |             | 31.12.2012         |                | Veränderung       | 31.12.2013         |
|--|---------------------|-------------|--------------------|----------------|-------------------|--------------------|
| Nr.                                      | Serien <sup>2</sup> | Liberierung | Nominal<br>CHF Mio | neu<br>CHF Mio | fällig<br>CHF Mio | Nominal<br>CHF Mio |
| 2  | 479 – 493           | 30.03.2009  | 1 650              |                | - 350             | 1 300              |
| 3  | 497 – 498           | 11.05.2009  | 925                |                | - 675             | 250                |
| 4  | 502 – 503           | 29.07.2009  | 290                |                | - 25              | 265                |
|  |                     |             |                    | 0              | - 1 050           |                    |
| Total                                    |                     |             | 2 865              |                | - 1 050           | 1 815              |

| Nachrangige Verpflichtungen gegenüber<br>Banken auf Zeit <sup>3</sup> |                     |             | 31.12.2012         |                | Veränderung       | 31.12.2013         |
|---|---------------------|-------------|--------------------|----------------|-------------------|--------------------|
| Nr.   | Serien <sup>2</sup> | Liberierung | Nominal<br>CHF Mio | neu<br>CHF Mio | fällig<br>CHF Mio | Nominal<br>CHF Mio |
| 2   | 479 – 493           | 26.03.2009  | 33.0               |                | - 7.0             | 26.0               |
| 3   | 497 – 498           | 07.05.2009  | 18.5               |                | - 13.5            | 5.0                |
| 4   | 502 – 503           | 27.07.2009  | 5.8                |                | - 0.5             | 5.3                |
|   |                     |             |                    | 0.0            | - 21.0            |                    |
| Total   |                     |             | 57.3               |                | - 21.0            | 36.3               |

<sup>1</sup> Fällig 2013: Serien 479-482, 497, 502 Total CHF 1 050 Mio

Fällig 2014: Serien 483-493, 498, 503 Total CHF 1 815 Mio

<sup>2</sup> Detaillierte Informationen zu den einzelnen Serien siehe Anhang «Ausstehende Pfandbriefanleihen».

<sup>3</sup> Fällig 2013: CHF 21.0 Mio

Fällig 2014: CHF 36.3 Mio



## Anhang

### Informationen zur Erfolgsrechnung

| Erfolg aus dem Pfandbriefgeschäft<br>CHF Tsd | 2013          | 2012          | Veränderung  |
|--|---------------|---------------|--------------|
| Zinsensaldo                                  |               |               |              |
| Zinsertrag aus Pfandbriefdarlehen            | 1 040 127     | 1 088 369     | - 48 242     |
| Zinsaufwand aus Pfandbriefanleihen           | - 1 006 909   | - 1 054 286   | 47 377       |
|  | 33 218        | 34 083        | - 865        |
| Zinsverbilligung                             | - 4 000       | - 4 000       | 0            |
| Emissionsaufwand                             | - 1 077       | - 1 344       | 268          |
| Kommissionsaufwand                           | - 787         | - 1 115       | 328          |
| <b>Total</b>                                 | <b>27 354</b> | <b>27 624</b> | <b>- 271</b> |

| Erfolg aus Freien Aktiven <sup>1</sup><br>CHF Tsd  | 2013          | 2012          | Veränderung    |
|--|---------------|---------------|----------------|
| Erfolg aus Festgeldern/Repogeschäften              |               |               |                |
| Zinsertrag aus Forderungen gegenüber Banken        | 729           | 1 043         | - 314          |
| Zinsaufwand auf Verpflichtungen gegenüber Banken   | - 796         | - 1 162       | 366            |
|  | - 67          | - 119         | 52             |
| Erfolg aus Hypothekarforderungen                   | 70            | 83            | - 13           |
| Erfolg aus Effekten                                |               |               |                |
| Zinsen auf nationalbank-/repofähigen Effekten      | 5 161         | 7 033         | - 1 872        |
| Zinsen auf eigenen Pfandbriefanleihen              | 8 891         | 11 616        | - 2 725        |
| Kommissionsertrag                                  | 40            | 69            | - 29           |
|  | 14 092        | 18 718        | - 4 626        |
| Abschreibungen und Aufwertungen auf Freien Aktiven | - 1 713       | - 4 860       | 3 147          |
| <b>Total</b>                                       | <b>12 382</b> | <b>13 822</b> | <b>- 1 440</b> |

<sup>1</sup> ohne eigene Liegenschaft

## Anhang

### Ausstehende Pfandbriefanleihen

| ISIN             | Serie <sup>1</sup><br>Nr. | Zins-<br>satz<br>% | Ausgabe-<br>kurs<br>% | Liberiert  | Fällig     | Nominal<br>31.12.2012<br>CHF Mio | Veränderung<br>neu fällig<br>CHF Mio | Nominal<br>31.12.2013<br>CHF Mio |
|------------------|---------------------------|--------------------|-----------------------|------------|------------|----------------------------------|--------------------------------------|----------------------------------|
| CH 001 176 177 9 | 357                       | 3.875              | 100.700               | 10.01.2001 | 10.01.2013 | 335                              | - 335                                | 0                                |
| CH 001 176 177 9 | 357 <sup>2</sup>          | 3.875              | 101.550               | 01.10.2001 | 10.01.2013 | 346                              | - 346                                | 0                                |
| CH 001 376 917 6 | 361                       | 4.000              | 100.800               | 15.03.2002 | 15.03.2014 | 259                              |                                      | 259                              |
| CH 001 498 378 4 | 366 <sup>5</sup>          | 3.240              | 100.300               | 15.10.2002 | 15.10.2015 | 85                               |                                      | 85                               |
| CH 001 620 140 9 | 374 <sup>5</sup>          | 2.670              | 100.000               | 19.06.2003 | 19.06.2015 | 85                               |                                      | 85                               |
| CH 001 631 570 4 | 375                       | 2.625              | 100.400               | 09.07.2003 | 09.07.2014 | 296                              |                                      | 296                              |
| CH 001 631 570 4 | 375 <sup>2</sup>          | 2.625              | 98.800                | 31.08.2004 | 09.07.2014 | 192                              |                                      | 192                              |
| CH 001 631 570 4 | 375 <sup>3</sup>          | 2.625              | 98.899                | 23.10.2008 | 09.07.2014 | 182                              |                                      | 182                              |
| CH 001 702 390 1 | 378                       | 2.875              | 100.125               | 11.11.2003 | 11.11.2013 | 377                              | - 377                                | 0                                |
| CH 001 702 390 1 | 378 <sup>2</sup>          | 2.875              | 100.250               | 05.02.2008 | 11.11.2013 | 213                              | - 213                                | 0                                |
| CH 002 037 102 4 | 388                       | 2.375              | 100.100               | 20.01.2005 | 20.01.2014 | 340                              |                                      | 340                              |
| CH 002 037 102 4 | 388 <sup>2</sup>          | 2.375              | 97.380                | 15.05.2006 | 20.01.2014 | 228                              |                                      | 228                              |
| CH 002 037 102 4 | 388 <sup>3</sup>          | 2.375              | 102.600               | 01.07.2009 | 20.01.2014 | 332                              |                                      | 332                              |
| CH 002 108 980 7 | 391                       | 2.500              | 100.070               | 11.04.2005 | 10.04.2015 | 308                              |                                      | 308                              |
| CH 002 108 980 7 | 391 <sup>2</sup>          | 2.500              | 99.080                | 28.04.2006 | 10.04.2015 | 351                              |                                      | 351                              |
| CH 002 131 661 4 | 392                       | 2.000              | 100.700               | 29.04.2005 | 29.04.2013 | 336                              | - 336                                | 0                                |
| CH 002 131 661 4 | 392 <sup>2</sup>          | 2.000              | 101.350               | 30.06.2005 | 29.04.2013 | 137                              | - 137                                | 0                                |
| CH 002 131 661 4 | 392 <sup>3</sup>          | 2.000              | 100.470               | 15.11.2005 | 29.04.2013 | 164                              | - 164                                | 0                                |
| CH 002 131 661 4 | 392 <sup>4</sup>          | 2.000              | 102.250               | 29.07.2009 | 29.04.2013 | 216                              | - 216                                | 0                                |
| CH 002 251 502 4 | 394                       | 2.250              | 100.860               | 02.09.2005 | 02.09.2016 | 252                              |                                      | 252                              |
| CH 002 251 502 4 | 394 <sup>2</sup>          | 2.250              | 99.620                | 28.02.2006 | 02.09.2016 | 149                              |                                      | 149                              |
| CH 002 251 502 4 | 394 <sup>3</sup>          | 2.250              | 100.760               | 02.06.2009 | 02.09.2016 | 309                              |                                      | 309                              |
| CH 002 251 502 4 | 394 <sup>4</sup>          | 2.250              | 102.116               | 23.10.2009 | 02.09.2016 | 305                              |                                      | 305                              |
| CH 002 286 298 8 | 395                       | 2.125              | 100.710               | 20.10.2005 | 19.10.2018 | 277                              |                                      | 277                              |
| CH 002 286 298 8 | 395 <sup>2</sup>          | 2.125              | 98.623                | 19.10.2009 | 19.10.2018 | 133                              |                                      | 133                              |
| CH 002 286 298 8 | 395 <sup>3</sup>          | 2.125              | 100.862               | 05.03.2010 | 19.10.2018 | 315                              |                                      | 315                              |
| CH 002 319 437 3 | 396                       | 2.250              | 100.590               | 15.11.2005 | 15.11.2017 | 239                              |                                      | 239                              |
| CH 002 319 437 3 | 396 <sup>2</sup>          | 2.250              | 99.745                | 01.09.2009 | 15.11.2017 | 541                              |                                      | 541                              |
| CH 002 319 437 3 | 396 <sup>3</sup>          | 2.250              | 103.757               | 20.05.2010 | 15.11.2017 | 185                              |                                      | 185                              |
| CH 002 343 801 0 | 397                       | 2.500              | 100.200               | 15.12.2005 | 13.12.2019 | 461                              |                                      | 461                              |

<sup>1</sup> Alle Serien können aufgestockt werden und haben eine feste Laufzeit ohne Kündigungsmöglichkeit.

<sup>2</sup> Erste Aufstockung

<sup>3</sup> Zweite Aufstockung

<sup>4</sup> Dritte Aufstockung

<sup>5</sup> Privatplatzierung

<sup>6</sup> Privatplatzierung «Limmat»

| ISIN             | Serie <sup>1</sup><br>Nr. | Zins-<br>satz<br>% | Ausgabe-<br>kurs<br>% | Liberiert  | Fällig     | Nominal<br>31.12.2012<br>CHF Mio | Veränderung<br>neu fällig<br>CHF Mio | Nominal<br>31.12.2013<br>CHF Mio |
|------------------|---------------------------|--------------------|-----------------------|------------|------------|----------------------------------|--------------------------------------|----------------------------------|
| CH 002 343 801 0 | 397 <sup>2</sup>          | 2.500              | 97.070                | 14.04.2009 | 13.12.2019 | 585                              |                                      | 585                              |
| CH 002 345 159 1 | 398 <sup>5</sup>          | 2.490              | 100.000               | 15.12.2005 | 15.12.2016 | 100                              |                                      | 100                              |
| CH 002 399 118 2 | 399                       | 2.375              | 100.700               | 27.01.2006 | 27.01.2021 | 325                              |                                      | 325                              |
| CH 002 399 118 2 | 399 <sup>2</sup>          | 2.375              | 95.340                | 15.09.2006 | 27.01.2021 | 200                              |                                      | 200                              |
| CH 002 399 118 2 | 399 <sup>3</sup>          | 2.375              | 97.290                | 01.09.2009 | 27.01.2021 | 400                              |                                      | 400                              |
| CH 002 515 569 5 | 401 <sup>5</sup>          | 2.675              | 100.000               | 28.04.2006 | 28.04.2014 | 100                              |                                      | 100                              |
| CH 002 546 808 0 | 402 <sup>5</sup>          | 2.870              | 100.000               | 15.05.2006 | 20.01.2014 | 100                              |                                      | 100                              |
| CH 002 591 505 6 | 403                       | 3.000              | 100.825               | 27.06.2006 | 27.06.2017 | 519                              |                                      | 519                              |
| CH 002 591 505 6 | 403 <sup>2</sup>          | 3.000              | 95.915                | 09.08.2007 | 27.06.2017 | 110                              |                                      | 110                              |
| CH 002 591 505 6 | 403 <sup>3</sup>          | 3.000              | 95.632                | 15.07.2008 | 27.06.2017 | 271                              |                                      | 271                              |
| CH 002 642 401 7 | 405                       | 2.875              | 100.700               | 15.08.2006 | 15.08.2013 | 228                              | - 228                                | 0                                |
| CH 002 642 401 7 | 405 <sup>2</sup>          | 2.875              | 102.540               | 16.10.2006 | 15.08.2013 | 172                              | - 172                                | 0                                |
| CH 002 642 401 7 | 405 <sup>3</sup>          | 2.875              | 100.484               | 21.11.2008 | 15.08.2013 | 185                              | - 185                                | 0                                |
| CH 002 642 404 1 | 406                       | 3.125              | 101.000               | 15.08.2006 | 15.08.2018 | 250                              |                                      | 250                              |
| CH 002 642 404 1 | 406 <sup>2</sup>          | 3.125              | 99.570                | 05.02.2008 | 15.08.2018 | 285                              |                                      | 285                              |
| CH 002 642 846 3 | 407 <sup>5</sup>          | 2.865              | 100.000               | 15.08.2006 | 15.01.2013 | 150                              | - 150                                | 0                                |
| CH 002 642 872 9 | 408 <sup>5</sup>          | 3.130              | 100.000               | 15.08.2006 | 15.08.2018 | 50                               |                                      | 50                               |
| CH 002 642 872 9 | 408 <sup>25</sup>         | 3.130              | 103.000               | 15.09.2006 | 15.08.2018 | 50                               |                                      | 50                               |
| CH 002 718 861 1 | 409                       | 2.750              | 100.900               | 16.10.2006 | 16.10.2020 | 369                              |                                      | 369                              |
| CH 002 718 861 1 | 409 <sup>2</sup>          | 2.750              | 99.461                | 16.02.2009 | 16.10.2020 | 281                              |                                      | 281                              |
| CH 002 718 861 1 | 409 <sup>3</sup>          | 2.750              | 97.905                | 01.07.2009 | 16.10.2020 | 240                              |                                      | 240                              |
| CH 002 867 790 1 | 412 <sup>5</sup>          | 2.700              | 100.000               | 19.01.2007 | 19.06.2013 | 134                              | - 134                                | 0                                |
| CH 002 867 791 9 | 413 <sup>5</sup>          | 2.705              | 100.000               | 19.01.2007 | 19.09.2013 | 130                              | - 130                                | 0                                |
| CH 002 896 820 1 | 415                       | 2.875              | 101.190               | 14.02.2007 | 14.02.2022 | 230                              |                                      | 230                              |
| CH 002 896 820 1 | 415 <sup>2</sup>          | 2.875              | 102.505               | 20.11.2009 | 14.02.2022 | 305                              |                                      | 305                              |
| CH 002 945 012 6 | 416                       | 2.875              | 100.815               | 15.03.2007 | 15.03.2019 | 288                              |                                      | 288                              |
| CH 002 945 012 6 | 416 <sup>2</sup>          | 2.875              | 104.565               | 23.10.2009 | 15.03.2019 | 210                              |                                      | 210                              |
| CH 002 945 217 1 | 417 <sup>5</sup>          | 2.750              | 100.000               | 15.03.2007 | 15.08.2013 | 125                              | - 125                                | 0                                |
| CH 002 945 219 7 | 418 <sup>5</sup>          | 2.990              | 100.000               | 15.03.2007 | 15.03.2027 | 50                               |                                      | 50                               |
| CH 002 982 363 7 | 419 <sup>5</sup>          | 2.900              | 100.000               | 27.03.2007 | 27.03.2020 | 50                               |                                      | 50                               |

| ISIN             | Serie <sup>1</sup><br>Nr. | Zins-<br>satz<br>% | Ausgabe-<br>kurs<br>% | Liberiert  | Fällig     | Nominal<br>31.12.2012<br>CHF Mio | Veränderung<br>neu fällig<br>CHF Mio | Nominal<br>31.12.2013<br>CHF Mio |
|------------------|---------------------------|--------------------|-----------------------|------------|------------|----------------------------------|--------------------------------------|----------------------------------|
| CH 002 989 706 0 | 420 <sup>5</sup>          | 2.710              | 100.000               | 27.03.2007 | 11.11.2013 | 75                               | - 75                                 | 0                                |
| CH 002 989 717 7 | 421 <sup>5</sup>          | 2.810              | 100.000               | 27.03.2007 | 15.12.2016 | 75                               |                                      | 75                               |
| CH 003 037 079 2 | 422 <sup>5</sup>          | 3.090              | 100.000               | 18.04.2007 | 18.04.2029 | 50                               |                                      | 50                               |
| CH 003 122 613 4 | 424                       | 3.250              | 100.450               | 15.06.2007 | 15.06.2027 | 120                              |                                      | 120                              |
| CH 003 122 613 4 | 424 <sup>2</sup>          | 3.250              | 109.790               | 05.03.2010 | 15.06.2027 | 240                              |                                      | 240                              |
| CH 003 396 172 0 | 426                       | 3.125              | 100.395               | 10.10.2007 | 10.10.2014 | 273                              |                                      | 273                              |
| CH 003 396 172 0 | 426 <sup>2</sup>          | 3.125              | 102.295               | 17.03.2008 | 10.10.2014 | 277                              |                                      | 277                              |
| CH 003 396 172 0 | 426 <sup>3</sup>          | 3.125              | 99.652                | 20.05.2008 | 10.10.2014 | 225                              |                                      | 225                              |
| CH 003 396 174 6 | 427                       | 3.375              | 100.045               | 10.10.2007 | 10.10.2022 | 292                              |                                      | 292                              |
| CH 003 396 174 6 | 427 <sup>2</sup>          | 3.375              | 103.669               | 30.01.2009 | 10.10.2022 | 158                              |                                      | 158                              |
| CH 003 396 174 6 | 427 <sup>3</sup>          | 3.375              | 104.362               | 30.01.2009 | 10.10.2022 | 290                              |                                      | 290                              |
| CH 003 561 369 1 | 430                       | 3.250              | 100.918               | 12.12.2007 | 12.12.2018 | 205                              |                                      | 205                              |
| CH 003 561 369 1 | 430 <sup>2</sup>          | 3.250              | 101.020               | 17.03.2008 | 12.12.2018 | 175                              |                                      | 175                              |
| CH 003 561 369 1 | 430 <sup>3</sup>          | 3.250              | 99.950                | 31.03.2008 | 12.12.2018 | 220                              |                                      | 220                              |
| CH 003 561 369 1 | 430 <sup>4</sup>          | 3.250              | 97.922                | 20.05.2008 | 12.12.2018 | 250                              |                                      | 250                              |
| CH 003 610 272 8 | 431 <sup>5</sup>          | 3.130              | 100.000               | 17.12.2007 | 12.12.2017 | 110                              |                                      | 110                              |
| CH 003 703 858 2 | 432 <sup>5</sup>          | 3.045              | 100.000               | 05.02.2008 | 02.09.2016 | 50                               |                                      | 50                               |
| CH 003 703 995 2 | 433 <sup>5</sup>          | 3.120              | 100.000               | 05.02.2008 | 05.09.2017 | 50                               |                                      | 50                               |
| CH 003 855 493 4 | 434                       | 3.000              | 100.585               | 31.03.2008 | 30.01.2015 | 125                              |                                      | 125                              |
| CH 003 855 493 4 | 434 <sup>2</sup>          | 3.000              | 100.895               | 26.09.2008 | 30.01.2015 | 145                              |                                      | 145                              |
| CH 004 219 543 5 | 436 <sup>5</sup>          | 3.493              | 100.000               | 20.05.2008 | 12.12.2018 | 50                               |                                      | 50                               |
| CH 004 373 788 8 | 437                       | 3.500              | 100.200               | 15.07.2008 | 15.07.2013 | 400                              | - 400                                | 0                                |
| CH 004 373 797 9 | 438                       | 3.625              | 100.679               | 15.07.2008 | 19.06.2015 | 200                              |                                      | 200                              |
| CH 004 388 956 4 | 439 <sup>5</sup>          | 3.680              | 100.000               | 15.07.2008 | 15.10.2015 | 50                               |                                      | 50                               |
| CH 004 388 957 2 | 440 <sup>5</sup>          | 3.650              | 100.000               | 15.07.2008 | 13.04.2017 | 50                               |                                      | 50                               |
| CH 004 388 959 8 | 441 <sup>5</sup>          | 3.680              | 100.000               | 15.07.2008 | 15.03.2018 | 50                               |                                      | 50                               |
| CH 004 801 605 6 | 443                       | 3.250              | 100.677               | 21.11.2008 | 21.11.2016 | 125                              |                                      | 125                              |
| CH 010 023 389 6 | 450 <sup>5</sup>          | 1.965              | 100.000               | 30.03.2009 | 17.03.2014 | 220                              |                                      | 220                              |
| CH 010 023 452 2 | 479 <sup>6</sup>          | 1.935              | 100.000               | 30.03.2009 | 28.03.2013 | 100                              | - 100                                | 0                                |
| CH 010 023 453 0 | 480 <sup>6</sup>          | 1.935              | 100.000               | 30.03.2009 | 28.03.2013 | 100                              | - 100                                | 0                                |

| ISIN             | Serie <sup>1</sup><br>Nr. | Zins-<br>satz<br>% | Ausgabe-<br>kurs<br>% | Liberiert  | Fällig     | Nominal<br>31.12.2012<br>CHF Mio | Veränderung<br>neu fällig<br>CHF Mio | Nominal<br>31.12.2013<br>CHF Mio |
|------------------|---------------------------|--------------------|-----------------------|------------|------------|----------------------------------|--------------------------------------|----------------------------------|
| CH 010 023 454 8 | 481 <sup>6</sup>          | 1.935              | 100.000               | 30.03.2009 | 28.03.2013 | 100                              | - 100                                | 0                                |
| CH 010 023 455 5 | 482 <sup>6</sup>          | 1.935              | 100.000               | 30.03.2009 | 28.03.2013 | 50                               | - 50                                 | 0                                |
| CH 010 023 456 3 | 483 <sup>6</sup>          | 2.315              | 100.000               | 30.03.2009 | 31.03.2014 | 100                              |                                      | 100                              |
| CH 010 023 457 1 | 484 <sup>6</sup>          | 2.315              | 100.000               | 30.03.2009 | 31.03.2014 | 100                              |                                      | 100                              |
| CH 010 023 458 9 | 485 <sup>6</sup>          | 2.315              | 100.000               | 30.03.2009 | 31.03.2014 | 300                              |                                      | 300                              |
| CH 010 023 459 7 | 486 <sup>6</sup>          | 2.315              | 100.000               | 30.03.2009 | 31.03.2014 | 50                               |                                      | 50                               |
| CH 010 023 460 5 | 487 <sup>6</sup>          | 2.315              | 100.000               | 30.03.2009 | 31.03.2014 | 100                              |                                      | 100                              |
| CH 010 023 461 3 | 488 <sup>6</sup>          | 2.315              | 100.000               | 30.03.2009 | 31.03.2014 | 100                              |                                      | 100                              |
| CH 010 023 462 1 | 489 <sup>6</sup>          | 2.315              | 100.000               | 30.03.2009 | 31.03.2014 | 150                              |                                      | 150                              |
| CH 010 023 463 9 | 490 <sup>6</sup>          | 2.315              | 100.000               | 30.03.2009 | 31.03.2014 | 250                              |                                      | 250                              |
| CH 010 023 464 7 | 491 <sup>6</sup>          | 2.315              | 100.000               | 30.03.2009 | 31.03.2014 | 50                               |                                      | 50                               |
| CH 010 023 465 4 | 492 <sup>6</sup>          | 2.315              | 100.000               | 30.03.2009 | 31.03.2014 | 50                               |                                      | 50                               |
| CH 010 023 466 2 | 493 <sup>6</sup>          | 2.315              | 100.000               | 30.03.2009 | 31.03.2014 | 50                               |                                      | 50                               |
| CH 010 060 864 2 | 494                       | 1.500              | 100.148               | 14.04.2009 | 28.03.2013 | 425                              | - 425                                | 0                                |
| CH 010 060 864 2 | 494 <sup>2</sup>          | 1.500              | 100.960               | 01.09.2009 | 28.03.2013 | 405                              | - 405                                | 0                                |
| CH 010 023 469 6 | 497 <sup>6</sup>          | 1.875              | 100.000               | 11.05.2009 | 10.05.2013 | 675                              | - 675                                | 0                                |
| CH 010 023 470 4 | 498 <sup>6</sup>          | 2.230              | 100.000               | 11.05.2009 | 09.05.2014 | 250                              |                                      | 250                              |
| CH 010 023 471 2 | 499 <sup>5</sup>          | 1.840              | 100.000               | 11.05.2009 | 09.05.2014 | 116                              |                                      | 116                              |
| CH 010 280 380 3 | 502 <sup>6</sup>          | 1.935              | 100.000               | 29.07.2009 | 29.07.2013 | 25                               | - 25                                 | 0                                |
| CH 010 280 382 9 | 503 <sup>6</sup>          | 2.335              | 100.000               | 29.07.2009 | 29.07.2014 | 265                              |                                      | 265                              |
| CH 010 584 794 8 | 504                       | 1.875              | 100.673               | 28.09.2009 | 28.09.2015 | 350                              |                                      | 350                              |
| CH 010 584 794 8 | 504 <sup>2</sup>          | 1.875              | 101.025               | 20.01.2010 | 28.09.2015 | 340                              |                                      | 340                              |
| CH 010 710 630 1 | 507                       | 2.000              | 100.542               | 20.11.2009 | 20.05.2016 | 280                              |                                      | 280                              |
| CH 010 710 630 1 | 507 <sup>2</sup>          | 2.000              | 101.463               | 18.12.2009 | 20.05.2016 | 125                              |                                      | 125                              |
| CH 010 710 630 1 | 507 <sup>3</sup>          | 2.000              | 104.512               | 27.07.2011 | 20.05.2016 | 305                              |                                      | 305                              |
| CH 010 710 630 1 | 507 <sup>4</sup>          | 2.000              | 106.763               | 27.04.2012 | 20.05.2016 | 111                              |                                      | 111                              |
| CH 010 878 560 8 | 508                       | 2.375              | 100.265               | 20.01.2010 | 30.10.2019 | 518                              |                                      | 518                              |
| CH 010 878 560 8 | 508 <sup>2</sup>          | 2.375              | 101.499               | 29.04.2011 | 30.10.2019 | 100                              |                                      | 100                              |
| CH 010 280 384 5 | 509 <sup>5</sup>          | 2.250              | 100.000               | 20.01.2010 | 20.04.2018 | 100                              |                                      | 100                              |
| CH 011 017 228 2 | 510                       | 1.500              | 100.588               | 05.03.2010 | 23.02.2015 | 375                              |                                      | 375                              |

| ISIN             | Serie <sup>1</sup><br>Nr. | Zins-<br>satz<br>% | Ausgabe-<br>kurs<br>% | Liberiert  | Fällig     | Nominal<br>31.12.2012<br>CHF Mio | Veränderung<br>neu fällig<br>CHF Mio | Nominal<br>31.12.2013<br>CHF Mio |
|------------------|---------------------------|--------------------|-----------------------|------------|------------|----------------------------------|--------------------------------------|----------------------------------|
| CH 011 017 228 2 | 510 <sup>2</sup>          | 1.500              | 101.224               | 20.05.2010 | 23.02.2015 | 255                              |                                      | 255                              |
| CH 011 017 228 2 | 510 <sup>3</sup>          | 1.500              | 103.599               | 05.04.2012 | 23.02.2015 | 195                              |                                      | 195                              |
| CH 011 100 720 6 | 511                       | 2.250              | 100.584               | 30.03.2010 | 25.02.2020 | 400                              |                                      | 400                              |
| CH 011 100 720 6 | 511 <sup>2</sup>          | 2.250              | 102.057               | 20.05.2010 | 25.02.2020 | 165                              |                                      | 165                              |
| CH 011 100 720 6 | 511 <sup>3</sup>          | 2.250              | 105.047               | 03.12.2010 | 25.02.2020 | 175                              |                                      | 175                              |
| CH 011 100 804 8 | 512                       | 2.625              | 100.713               | 30.03.2010 | 27.03.2030 | 170                              |                                      | 170                              |
| CH 011 300 935 8 | 513                       | 1.000              | 100.550               | 20.05.2010 | 20.05.2014 | 250                              |                                      | 250                              |
| CH 011 300 935 8 | 513 <sup>2</sup>          | 1.000              | 100.657               | 28.06.2010 | 20.05.2014 | 295                              |                                      | 295                              |
| CH 011 426 025 7 | 514                       | 2.125              | 100.826               | 28.06.2010 | 28.06.2023 | 265                              |                                      | 265                              |
| CH 011 426 025 7 | 514 <sup>2</sup>          | 2.125              | 101.310               | 09.08.2010 | 28.06.2023 | 260                              |                                      | 260                              |
| CH 011 426 025 7 | 514 <sup>3</sup>          | 2.125              | 99.968                | 20.12.2010 | 28.06.2023 | 350                              |                                      | 350                              |
| CH 011 426 025 7 | 514 <sup>4</sup>          | 2.125              | 101.086               | 27.07.2011 | 28.06.2023 | 105                              |                                      | 105                              |
| CH 011 535 746 6 | 515                       | 1.250              | 100.000               | 09.08.2010 | 08.07.2016 | 355                              |                                      | 355                              |
| CH 011 535 746 6 | 515 <sup>2</sup>          | 1.250              | 99.995                | 13.08.2010 | 08.07.2016 | 265                              |                                      | 265                              |
| CH 011 535 746 6 | 515 <sup>3</sup>          | 1.250              | 100.297               | 15.07.2011 | 08.07.2016 | 290                              |                                      | 290                              |
| CH 010 280 385 2 | 516 <sup>5</sup>          | 1.823              | 100.000               | 09.08.2010 | 09.01.2020 | 100                              |                                      | 100                              |
| CH 010 280 387 8 | 517 <sup>5</sup>          | 1.857              | 100.000               | 09.08.2010 | 09.04.2020 | 150                              |                                      | 150                              |
| CH 011 596 738 9 | 518                       | 1.875              | 100.752               | 13.08.2010 | 13.05.2020 | 240                              |                                      | 240                              |
| CH 011 596 738 9 | 518 <sup>2</sup>          | 1.875              | 106.096               | 15.10.2013 | 13.05.2020 |                                  | 270                                  | 270                              |
| CH 011 596 739 7 | 519                       | 2.250              | 100.515               | 13.08.2010 | 13.08.2032 | 235                              |                                      | 235                              |
| CH 011 596 739 7 | 519 <sup>2</sup>          | 2.250              | 102.165               | 24.08.2011 | 13.08.2032 | 225                              |                                      | 225                              |
| CH 011 596 739 7 | 519 <sup>3</sup>          | 2.250              | 103.179               | 24.08.2011 | 13.08.2032 | 75                               |                                      | 75                               |
| CH 010 280 389 4 | 520 <sup>5</sup>          | 1.155              | 100.000               | 13.08.2010 | 13.08.2015 | 150                              |                                      | 150                              |
| CH 010 280 390 2 | 521 <sup>5</sup>          | 1.790              | 100.000               | 13.08.2010 | 13.08.2019 | 150                              |                                      | 150                              |
| CH 011 707 582 7 | 522                       | 1.125              | 100.714               | 15.09.2010 | 25.04.2016 | 215                              |                                      | 215                              |
| CH 011 707 582 7 | 522 <sup>2</sup>          | 1.125              | 98.965                | 31.05.2011 | 25.04.2016 | 270                              |                                      | 270                              |
| CH 011 707 582 7 | 522 <sup>3</sup>          | 1.125              | 101.848               | 15.09.2011 | 25.04.2016 | 365                              |                                      | 365                              |
| CH 011 707 615 5 | 523                       | 1.375              | 100.680               | 15.09.2010 | 22.05.2018 | 260                              |                                      | 260                              |
| CH 011 707 615 5 | 523 <sup>2</sup>          | 1.375              | 98.683                | 15.07.2011 | 22.05.2018 | 290                              |                                      | 290                              |
| CH 011 707 637 9 | 524                       | 1.875              | 101.431               | 15.09.2010 | 15.09.2031 | 365                              |                                      | 365                              |

| ISIN             | Serie <sup>1</sup><br>Nr. | Zins-<br>satz<br>% | Ausgabe-<br>kurs<br>% | Liberiert  | Fällig     | Nominal<br>31.12.2012<br>CHF Mio | Veränderung<br>neu fällig<br>CHF Mio | Nominal<br>31.12.2013<br>CHF Mio |
|------------------|---------------------------|--------------------|-----------------------|------------|------------|----------------------------------|--------------------------------------|----------------------------------|
| CH 011 707 637 9 | 524 <sup>2</sup>          | 1.875              | 98.277                | 15.09.2011 | 15.09.2031 | 180                              |                                      | 180                              |
| CH 011 707 637 9 | 524 <sup>3</sup>          | 1.875              | 103.036               | 20.12.2011 | 15.09.2031 | 117                              |                                      | 117                              |
| CH 011 707 637 9 | 524 <sup>4</sup>          | 1.875              | 105.887               | 28.12.2011 | 15.09.2031 | 233                              |                                      | 233                              |
| CH 010 280 446 2 | 525 <sup>5</sup>          | 1.062              | 100.000               | 15.09.2010 | 25.01.2016 | 150                              |                                      | 150                              |
| CH 011 605 259 5 | 526 <sup>5</sup>          | 1.570              | 100.000               | 15.09.2010 | 27.03.2020 | 200                              |                                      | 200                              |
| CH 011 817 380 3 | 527                       | 1.375              | 100.668               | 18.10.2010 | 18.10.2017 | 210                              |                                      | 210                              |
| CH 011 817 380 3 | 527 <sup>2</sup>          | 1.375              | 97.638                | 30.03.2011 | 18.10.2017 | 240                              |                                      | 240                              |
| CH 011 817 380 3 | 527 <sup>3</sup>          | 1.375              | 103.071               | 18.10.2011 | 18.10.2017 | 145                              |                                      | 145                              |
| CH 011 817 382 9 | 528                       | 1.625              | 100.201               | 18.10.2010 | 03.08.2020 | 280                              |                                      | 280                              |
| CH 011 817 382 9 | 528 <sup>2</sup>          | 1.625              | 97.567                | 20.12.2010 | 03.08.2020 | 275                              |                                      | 275                              |
| CH 011 817 382 9 | 528 <sup>3</sup>          | 1.625              | 100.343               | 24.08.2011 | 03.08.2020 | 200                              |                                      | 200                              |
| CH 011 817 383 7 | 529                       | 1.000              | 100.292               | 18.10.2010 | 15.10.2015 | 300                              |                                      | 300                              |
| CH 011 817 383 7 | 529 <sup>2</sup>          | 1.000              | 98.793                | 16.02.2011 | 15.10.2015 | 215                              |                                      | 215                              |
| CH 011 817 383 7 | 529 <sup>3</sup>          | 1.000              | 102.360               | 17.10.2011 | 15.10.2015 | 160                              |                                      | 160                              |
| CH 011 605 260 3 | 530 <sup>5</sup>          | 0.645              | 100.000               | 18.10.2010 | 11.11.2013 | 150                              | - 150                                | 0                                |
| CH 011 605 261 1 | 531 <sup>5</sup>          | 0.770              | 100.000               | 18.10.2010 | 20.05.2014 | 100                              |                                      | 100                              |
| CH 012 016 842 9 | 532                       | 1.125              | 100.522               | 03.12.2010 | 03.12.2015 | 295                              |                                      | 295                              |
| CH 012 016 842 9 | 532 <sup>2</sup>          | 1.125              | 99.601                | 25.01.2011 | 03.12.2015 | 190                              |                                      | 190                              |
| CH 012 016 842 9 | 532 <sup>3</sup>          | 1.125              | 98.248                | 29.04.2011 | 03.12.2015 | 190                              |                                      | 190                              |
| CH 012 016 848 6 | 533                       | 2.125              | 101.614               | 03.12.2010 | 01.12.2028 | 200                              |                                      | 200                              |
| CH 012 016 848 6 | 533 <sup>2</sup>          | 2.125              | 98.864                | 27.07.2011 | 01.12.2028 | 158                              |                                      | 158                              |
| CH 011 605 262 9 | 534 <sup>5</sup>          | 1.515              | 100.000               | 03.12.2010 | 15.03.2018 | 150                              |                                      | 150                              |
| CH 011 605 263 7 | 535 <sup>5</sup>          | 1.760              | 100.000               | 03.12.2010 | 09.04.2020 | 150                              |                                      | 150                              |
| CH 011 605 264 5 | 536 <sup>5</sup>          | 1.790              | 100.000               | 03.12.2010 | 06.07.2020 | 200                              |                                      | 200                              |
| CH 011 605 265 2 | 537 <sup>5</sup>          | 1.785              | 100.000               | 20.12.2010 | 19.11.2018 | 150                              |                                      | 150                              |
| CH 011 605 266 0 | 538 <sup>5</sup>          | 1.950              | 100.000               | 20.12.2010 | 09.01.2020 | 150                              |                                      | 150                              |
| CH 012 278 756 4 | 539                       | 2.125              | 100.808               | 25.01.2011 | 25.11.2020 | 225                              |                                      | 225                              |
| CH 012 278 756 4 | 539 <sup>2</sup>          | 2.125              | 100.035               | 30.03.2011 | 25.11.2020 | 300                              |                                      | 300                              |
| CH 012 278 760 6 | 540                       | 2.375              | 101.251               | 25.01.2011 | 25.01.2024 | 255                              |                                      | 255                              |
| CH 012 278 760 6 | 540 <sup>2</sup>          | 2.375              | 100.564               | 31.05.2011 | 25.01.2024 | 130                              |                                      | 130                              |

| ISIN             | Serie <sup>1</sup><br>Nr. | Zins-<br>satz<br>% | Ausgabe-<br>kurs<br>% | Liberiert  | Fällig     | Nominal<br>31.12.2012<br>CHF Mio | Veränderung<br>neu fällig<br>CHF Mio | Nominal<br>31.12.2013<br>CHF Mio |
|------------------|---------------------------|--------------------|-----------------------|------------|------------|----------------------------------|--------------------------------------|----------------------------------|
| CH 011 605 267 8 | 541 <sup>5</sup>          | 0.820              | 100.000               | 25.01.2011 | 17.03.2014 | 150                              |                                      | 150                              |
| CH 011 605 268 6 | 542 <sup>5</sup>          | 2.140              | 100.000               | 25.01.2011 | 16.12.2020 | 150                              |                                      | 150                              |
| CH 012 413 881 6 | 543                       | 2.000              | 100.223               | 16.02.2011 | 27.09.2019 | 220                              |                                      | 220                              |
| CH 012 413 884 0 | 544                       | 2.500              | 100.411               | 16.02.2011 | 16.02.2027 | 400                              |                                      | 400                              |
| CH 012 092 967 1 | 545 <sup>5</sup>          | 2.150              | 100.000               | 16.02.2011 | 13.05.2020 | 100                              |                                      | 100                              |
| CH 012 092 968 9 | 546 <sup>5</sup>          | 2.190              | 100.000               | 16.02.2011 | 16.10.2020 | 110                              |                                      | 110                              |
| CH 012 092 969 7 | 547 <sup>5</sup>          | 2.200              | 100.000               | 16.02.2011 | 25.11.2020 | 100                              |                                      | 100                              |
| CH 012 433 893 7 | 548                       | 2.625              | 101.497               | 16.02.2011 | 14.02.2031 | 250                              |                                      | 250                              |
| CH 012 433 893 7 | 548 <sup>2</sup>          | 2.625              | 99.870                | 29.04.2011 | 14.02.2031 | 140                              |                                      | 140                              |
| CH 012 092 970 5 | 549 <sup>5</sup>          | 1.005              | 100.000               | 01.03.2011 | 28.04.2014 | 150                              |                                      | 150                              |
| CH 012 092 971 3 | 550 <sup>5</sup>          | 1.605              | 100.000               | 01.03.2011 | 04.08.2016 | 100                              |                                      | 100                              |
| CH 012 092 972 1 | 551 <sup>5</sup>          | 1.975              | 100.000               | 01.03.2011 | 07.09.2018 | 100                              |                                      | 100                              |
| CH 012 651 904 7 | 552                       | 2.500              | 100.785               | 30.03.2011 | 30.03.2026 | 460                              |                                      | 460                              |
| CH 012 889 110 5 | 553                       | 2.750              | 101.533               | 29.04.2011 | 15.12.2026 | 300                              |                                      | 300                              |
| CH 013 217 605 5 | 554                       | 2.375              | 101.442               | 27.06.2011 | 27.06.2025 | 270                              |                                      | 270                              |
| CH 013 517 631 8 | 555                       | 1.125              | 100.341               | 24.08.2011 | 24.05.2017 | 175                              |                                      | 175                              |
| CH 013 517 631 8 | 555 <sup>2</sup>          | 1.125              | 102.519               | 30.11.2011 | 24.05.2017 | 180                              |                                      | 180                              |
| CH 013 517 631 8 | 555 <sup>3</sup>          | 1.125              | 103.631               | 31.05.2012 | 24.05.2017 | 448                              |                                      | 448                              |
| CH 013 765 946 9 | 557                       | 1.625              | 100.004               | 15.09.2011 | 15.03.2022 | 165                              |                                      | 165                              |
| CH 013 765 946 9 | 557 <sup>2</sup>          | 1.625              | 102.709               | 17.10.2011 | 15.03.2022 | 150                              |                                      | 150                              |
| CH 013 765 946 9 | 557 <sup>3</sup>          | 1.625              | 101.830               | 17.10.2011 | 15.03.2022 | 135                              |                                      | 135                              |
| CH 013 765 946 9 | 557 <sup>4</sup>          | 1.625              | 106.101               | 15.06.2012 | 15.03.2022 | 229                              |                                      | 229                              |
| CH 014 338 396 3 | 558                       | 1.375              | 100.862               | 30.11.2011 | 30.11.2021 | 345                              |                                      | 345                              |
| CH 014 338 396 3 | 558 <sup>2</sup>          | 1.375              | 100.030               | 20.12.2011 | 30.11.2021 | 266                              |                                      | 266                              |
| CH 014 338 396 3 | 558 <sup>3</sup>          | 1.375              | 101.631               | 23.01.2012 | 30.11.2021 | 200                              |                                      | 200                              |
| CH 014 338 397 1 | 559                       | 1.625              | 100.214               | 30.11.2011 | 29.11.2041 | 112                              |                                      | 112                              |
| CH 014 338 397 1 | 559 <sup>2</sup>          | 1.625              | 102.836               | 30.12.2011 | 29.11.2041 | 129                              |                                      | 129                              |
| CH 014 338 397 1 | 559 <sup>3</sup>          | 1.625              | 104.201               | 12.12.2012 | 29.11.2041 | 175                              |                                      | 175                              |
| CH 014 338 397 1 | 559 <sup>4</sup>          | 1.625              | 96.011                | 19.06.2013 | 29.11.2041 |                                  | 59                                   | 59                               |
| CH 014 486 706 3 | 560                       | 0.250              | 100.147               | 20.12.2011 | 19.06.2015 | 145                              |                                      | 145                              |



| ISIN             | Serie <sup>1</sup><br>Nr. | Zins-<br>satz<br>% | Ausgabe-<br>kurs<br>% | Liberiert  | Fällig     | Nominal<br>31.12.2012<br>CHF Mio | Veränderung<br>neu fällig<br>CHF Mio | Nominal<br>31.12.2013<br>CHF Mio |
|------------------|---------------------------|--------------------|-----------------------|------------|------------|----------------------------------|--------------------------------------|----------------------------------|
| CH 014 714 434 6 | 561                       | 0.625              | 100.619               | 23.01.2012 | 23.01.2017 | 218                              |                                      | 218                              |
| CH 014 714 434 6 | 561 <sup>2</sup>          | 0.625              | 100.463               | 30.03.2012 | 23.01.2017 | 253                              |                                      | 253                              |
| CH 014 714 434 6 | 561 <sup>3</sup>          | 0.625              | 100.908               | 27.04.2012 | 23.01.2017 | 119                              |                                      | 119                              |
| CH 014 714 434 6 | 561 <sup>4</sup>          | 0.625              | 101.899               | 02.08.2012 | 23.01.2017 | 350                              |                                      | 350                              |
| CH 014 714 436 1 | 562                       | 1.500              | 100.126               | 23.01.2012 | 21.01.2028 | 215                              |                                      | 215                              |
| CH 014 714 436 1 | 562 <sup>2</sup>          | 1.500              | 99.321                | 30.03.2012 | 21.01.2028 | 140                              |                                      | 140                              |
| CH 014 714 436 1 | 562 <sup>3</sup>          | 1.500              | 103.429               | 31.05.2012 | 21.01.2028 | 82                               |                                      | 82                               |
| CH 014 714 436 1 | 562 <sup>4</sup>          | 1.500              | 103.024               | 12.12.2012 | 21.01.2028 | 159                              |                                      | 159                              |
| CH 014 917 612 2 | 563                       | 0.875              | 100.491               | 14.02.2012 | 13.08.2019 | 344                              |                                      | 344                              |
| CH 014 917 612 2 | 563 <sup>2</sup>          | 0.875              | 100.708               | 15.03.2012 | 13.08.2019 | 285                              |                                      | 285                              |
| CH 014 917 616 3 | 564                       | 1.375              | 101.123               | 14.02.2012 | 14.02.2024 | 153                              |                                      | 153                              |
| CH 014 917 616 3 | 564 <sup>2</sup>          | 1.375              | 101.314               | 15.03.2012 | 14.02.2024 | 298                              |                                      | 298                              |
| CH 014 917 616 3 | 564 <sup>3</sup>          | 1.375              | 103.332               | 23.10.2012 | 14.02.2024 | 119                              |                                      | 119                              |
| CH 014 917 617 1 | 565                       | 1.500              | 100.906               | 14.02.2012 | 14.02.2040 | 390                              |                                      | 390                              |
| CH 014 917 617 1 | 565 <sup>2</sup>          | 1.500              | 98.941                | 14.02.2012 | 14.02.2040 | 27                               |                                      | 27                               |
| CH 014 917 617 1 | 565 <sup>3</sup>          | 1.500              | 98.570                | 15.03.2012 | 14.02.2040 | 80                               |                                      | 80                               |
| CH 014 917 617 1 | 565 <sup>4</sup>          | 1.500              | 96.015                | 28.03.2013 | 14.02.2040 |                                  | 105                                  | 105                              |
| CH 018 404 354 2 | 566                       | 1.500              | 100.584               | 27.04.2012 | 27.04.2027 | 205                              |                                      | 205                              |
| CH 018 404 354 2 | 566 <sup>2</sup>          | 1.500              | 103.510               | 02.08.2012 | 27.04.2027 | 194                              |                                      | 194                              |
| CH 018 599 645 8 | 567                       | 0.750              | 100.887               | 31.05.2012 | 15.03.2019 | 193                              |                                      | 193                              |
| CH 018 599 645 8 | 567 <sup>2</sup>          | 0.750              | 101.022               | 15.06.2012 | 15.03.2019 | 200                              |                                      | 200                              |
| CH 018 738 091 7 | 568                       | 0.375              | 100.572               | 15.06.2012 | 14.10.2016 | 400                              |                                      | 400                              |
| CH 019 036 937 8 | 569                       | 1.500              | 102.086               | 02.08.2012 | 02.08.2033 | 144                              |                                      | 144                              |
| CH 019 036 937 8 | 569 <sup>2</sup>          | 1.500              | 101.799               | 16.11.2012 | 02.08.2033 | 340                              |                                      | 340                              |
| CH 019 036 937 8 | 569 <sup>3</sup>          | 1.500              | 100.492               | 15.01.2013 | 02.08.2033 |                                  | 200                                  | 200                              |
| CH 019 224 123 7 | 570                       | 0.250              | 100.455               | 15.08.2012 | 25.01.2016 | 370                              |                                      | 370                              |
| CH 019 224 125 2 | 571                       | 1.000              | 101.061               | 15.08.2012 | 13.08.2021 | 263                              |                                      | 263                              |
| CH 019 224 125 2 | 571 <sup>2</sup>          | 1.000              | 101.667               | 20.09.2012 | 13.08.2021 | 227                              |                                      | 227                              |
| CH 019 224 125 2 | 571 <sup>3</sup>          | 1.000              | 100.662               | 28.03.2013 | 13.08.2021 |                                  | 200                                  | 200                              |
| CH 019 224 125 2 | 571 <sup>4</sup>          | 1.000              | 99.984                | 19.06.2013 | 13.08.2021 |                                  | 250                                  | 250                              |

| ISIN             | Serie <sup>1</sup><br>Nr. | Zins-<br>satz<br>% | Ausgabe-<br>kurs<br>% | Liberiert  | Fällig     | Nominal<br>31.12.2012<br>CHF Mio | Veränderung<br>neu fällig<br>CHF Mio | Nominal<br>31.12.2013<br>CHF Mio |
|------------------|---------------------------|--------------------|-----------------------|------------|------------|----------------------------------|--------------------------------------|----------------------------------|
| CH 019 224 127 8 | 572                       | 1.375              | 100.750               | 15.08.2012 | 13.08.2027 | 289                              |                                      | 289                              |
| CH 019 224 127 8 | 572 <sup>2</sup>          | 1.375              | 100.162               | 29.04.2013 | 13.08.2027 |                                  | 140                                  | 140                              |
| CH 019 427 316 2 | 573                       | 0.375              | 100.347               | 20.09.2012 | 15.03.2018 | 515                              |                                      | 515                              |
| CH 019 427 320 4 | 574                       | 1.375              | 101.073               | 20.09.2012 | 20.09.2029 | 258                              |                                      | 258                              |
| CH 019 427 320 4 | 574 <sup>2</sup>          | 1.375              | 100.646               | 23.10.2012 | 20.09.2029 | 178                              |                                      | 178                              |
| CH 019 427 320 4 | 574 <sup>3</sup>          | 1.375              | 97.697                | 14.02.2013 | 20.09.2029 |                                  | 186                                  | 186                              |
| CH 019 736 865 4 | 575                       | 0.500              | 100.192               | 23.10.2012 | 17.06.2019 | 485                              |                                      | 485                              |
| CH 019 736 865 4 | 575 <sup>2</sup>          | 0.500              | 100.324               | 16.11.2012 | 17.06.2019 | 225                              |                                      | 225                              |
| CH 019 736 865 4 | 575 <sup>3</sup>          | 0.500              | 98.016                | 19.09.2013 | 17.06.2019 |                                  | 186                                  | 186                              |
| CH 019 958 958 8 | 576                       | 1.125              | 101.146               | 16.11.2012 | 16.11.2023 | 130                              |                                      | 130                              |
| CH 019 958 958 8 | 576 <sup>2</sup>          | 1.125              | 100.834               | 15.01.2013 | 16.11.2023 |                                  | 300                                  | 300                              |
| CH 019 958 958 8 | 576 <sup>3</sup>          | 1.125              | 99.091                | 14.02.2013 | 16.11.2023 |                                  | 150                                  | 150                              |
| CH 020 129 721 2 | 577                       | 0.375              | 100.250               | 12.12.2012 | 13.07.2018 | 456                              |                                      | 456                              |
| CH 020 400 272 6 | 578                       | 0.250              | 100.320               | 15.01.2013 | 17.03.2017 |                                  | 306                                  | 306                              |
| CH 020 400 272 6 | 578 <sup>2</sup>          | 0.250              | 100.236               | 29.04.2013 | 17.03.2017 |                                  | 290                                  | 290                              |
| CH 020 607 487 1 | 579                       | 0.500              | 100.239               | 14.02.2013 | 19.01.2018 |                                  | 270                                  | 270                              |
| CH 020 607 487 1 | 579 <sup>2</sup>          | 0.500              | 100.722               | 28.03.2013 | 19.01.2018 |                                  | 300                                  | 300                              |
| CH 021 158 891 5 | 580                       | 1.250              | 100.961               | 29.04.2013 | 29.09.2023 |                                  | 258                                  | 258                              |
| CH 021 158 891 5 | 580 <sup>2</sup>          | 1.250              | 101.648               | 29.04.2013 | 29.09.2023 |                                  | 260                                  | 260                              |
| CH 021 158 891 5 | 580 <sup>3</sup>          | 1.250              | 97.987                | 15.10.2013 | 29.09.2023 |                                  | 236                                  | 236                              |
| CH 021 158 894 9 | 581                       | 1.625              | 101.370               | 29.04.2013 | 03.07.2030 |                                  | 200                                  | 200                              |
| CH 021 158 894 9 | 581 <sup>2</sup>          | 1.625              | 101.926               | 19.06.2013 | 03.07.2030 |                                  | 195                                  | 195                              |
| CH 021 436 561 8 | 582                       | 0.500              | 100.128               | 19.06.2013 | 15.04.2019 |                                  | 350                                  | 350                              |
| CH 021 775 663 1 | 583                       | 1.250              | 100.370               | 15.07.2013 | 10.05.2021 |                                  | 243                                  | 243                              |
| CH 021 775 663 1 | 583 <sup>2</sup>          | 1.250              | 100.138               | 19.09.2013 | 10.05.2021 |                                  | 176                                  | 176                              |
| CH 021 775 663 1 | 583 <sup>3</sup>          | 1.250              | 101.308               | 11.11.2013 | 10.05.2021 |                                  | 290                                  | 290                              |
| CH 021 775 665 6 | 584                       | 1.750              | 100.828               | 15.07.2013 | 15.07.2025 |                                  | 223                                  | 223                              |
| CH 021 775 665 6 | 584 <sup>2</sup>          | 1.750              | 100.022               | 19.09.2013 | 15.07.2025 |                                  | 166                                  | 166                              |
| CH 021 775 665 6 | 584 <sup>3</sup>          | 1.750              | 101.008               | 15.10.2013 | 15.07.2025 |                                  | 116                                  | 116                              |
| CH 021 775 665 6 | 584 <sup>4</sup>          | 1.750              | 101.322               | 11.11.2013 | 15.07.2025 |                                  | 85                                   | 85                               |

| ISIN             | Serie <sup>1</sup><br>Nr. | Zins-<br>satz<br>% | Ausgabe-<br>kurs<br>% | Liberiert  | Fällig     | Nominal<br>31.12.2012<br>CHF Mio | Veränderung<br>neu fällig<br>CHF Mio | Nominal<br>31.12.2013<br>CHF Mio |
|------------------|---------------------------|--------------------|-----------------------|------------|------------|----------------------------------|--------------------------------------|----------------------------------|
| CH 022 068 461 4 | 585                       | 1.375              | 100.390               | 15.08.2013 | 15.08.2022 |                                  | 1 035                                | 1 035                            |
| CH 022 862 238 4 | 586                       | 1.500              | 100.932               | 28.11.2013 | 16.01.2023 |                                  | 197                                  | 197                              |
| CH 022 862 239 2 | 587                       | 2.125              | 101.466               | 28.11.2013 | 28.11.2033 |                                  | 300                                  | 300                              |
|                  |                           |                    |                       |            |            |                                  | 7 542 - 5 753                        |                                  |
| Total            |                           |                    |                       |            |            | 52 346                           | 1 789                                | 54 135                           |

Die Fälligkeiten der Pfandbriefdarlehen stimmen mit den Fälligkeiten der Pfandbriefanleihen überein.

### Grundlagen

Die Buchführungs-, Bilanzierungs- und Bewertungsgrundsätze richten sich nach dem Schweizerischen Obligationenrecht, dem Pfandbriefgesetz, der Pfandbriefverordnung und den Statuten der Pfandbriefbank. Sie vermitteln ein den tatsächlichen Verhältnissen entsprechendes Bild der Vermögens-, Finanz- und Ertragslage. Es wird das Abschlussstagsprinzip angewendet.

### Allgemeiner Bewertungsgrundsatz

Die in der Bilanz ausgewiesenen Forderungen und Verpflichtungen werden einzeln bewertet.

### Nationalbank-/repofähige Effekten, Eigene Pfandbriefanleihen

Werte, für die keine Absicht zum Halten bis zum Verfall besteht, werden zum Niederstwertprinzip bewertet, Werte mit Absicht zum Halten bis zum Verfall zum Nominalwert. Für erkennbare Verlustrisiken werden Einzelwertberichtigungen vorgenommen.

### Eigene Liegenschaft, Übrige Sachanlagen

Die eigene Geschäftsliegenschaft im Stockwerkeigentum wurde auf CHF 100 000 abgeschrieben. Mobilien, Büromaterial und Maschinen, Soft- und Hardware sowie Aufwendungen für Unterhalt und Erneuerung der eigenen Geschäftsliegenschaft werden direkt der Erfolgsrechnung belastet.

### Übrige Bilanzpositionen

Sie werden zum Nominalwert bewertet. Für erkennbare Verlustrisiken werden Einzelwertberichtigungen vorgenommen.

### Abgrenzungen

Alle Aufwendungen und Erträge werden zeitlich abgegrenzt.

### Vorsorgeverpflichtungen

Die Mitarbeiter der Pfandbriefbank sind bei der Bafidia Pensionskasse in Zürich im Leistungsprimat versichert. Organisation, Geschäftsführung und Finanzierung der Vorsorgepläne richten sich nach den gesetzlichen Vorschriften, den Genossenschaftsstatuten sowie den geltenden Vorsorgereglementen. Laut der letzten geprüften Jahresrechnung per 31. Dezember 2012 (nach Swiss GAAP FER 26) der Bafidia Pensionskasse beträgt der Deckungsgrad 100 %. Gemäss Information der Bafidia Pensionskasse bestand per 31. Dezember 2013 ein Deckungsgrad von 103 %. Der Verwaltungsrat geht davon aus, dass bei Vorliegen einer leichten Unterdeckung im Sinne von Swiss GAAP FER 16 keine wirtschaftliche Verpflichtung für den Arbeitgeber entsteht. Ebenso liegt bei einer Überdeckung im Sinne von Swiss GAAP FER 16 - auch nach Erreichung des Zielwerts der Wertschwankungsreserven - vorerst kein wirtschaftlicher Nutzen für den Arbeitgeber vor; dieser würde zugunsten der Versicherten verwendet werden. Der definitive Deckungsgrad der Bafidia Pensionskasse per 31. Dezember 2013 kann im Geschäftsbericht der Bafidia Pensionskasse eingesehen werden.

### Änderungen

Im Berichtsjahr wurden die Bilanzierungs- und Bewertungsgrundsätze nicht geändert.

### Ereignisse nach dem Bilanzstichtag

Bis zum Zeitpunkt der Erstellung dieses Geschäftsberichtes haben sich keine wesentlichen Ereignisse ergeben, die per 31. Dezember 2013 bilanzierungs- und/oder im Anhang offenlegungspflichtig gewesen wären.

### Risikobeurteilung

Der Verwaltungsrat befasst sich im Sinne von Art. 663b Ziff. 12 OR regelmässig mit den wesentlichen Risiken, denen die Pfandbriefbank ausgesetzt ist. Dabei werden insbesondere die vorgesehenen risikomindernden Massnahmen und die internen Kontrollen (IKS) in die Beurteilung einbezogen. Ein besonderes Augenmerk wird auf die Sicherstellung der laufenden Überwachung und Bewertung sowie der korrekten Erfassung in der Rechnungslegung gerichtet.



Bericht der Revisionsstelle  
an die Generalversammlung der  
Pfandbriefbank schweizerischer  
Hypothekarinststitute AG  
Zürich

## Bericht der Revisionsstelle zur Jahresrechnung

Als Revisionsstelle haben wir die Jahresrechnung der Pfandbriefbank schweizerischer Hypothekarinststitute AG bestehend aus Bilanz, Mittelflussrechnung, Erfolgsrechnung und Anhang (Seiten 8 bis 26) für das am 31. Dezember 2013 abgeschlossene Geschäftsjahr geprüft.

**Verantwortung des Verwaltungsrates**  
Der Verwaltungsrat ist für die Aufstellung der Jahresrechnung in Übereinstimmung mit den für die Pfandbriefbank schweizerischer Hypothekarinststitute AG anzuwendenden Rechnungslegungsvorschriften und den Statuten verantwortlich. Diese Verantwortung beinhaltet die Ausgestaltung, Implementierung und Aufrechterhaltung eines internen Kontrollsystems mit Bezug auf die Aufstellung einer Jahresrechnung, die frei von wesentlichen falschen Angaben als Folge von Verstössen oder Irrtümern ist. Darüber hinaus ist der Verwaltungsrat für die Auswahl und die Anwendung sachgemässer Rechnungslegungsmethoden sowie die Vornahme angemessener Schätzungen verantwortlich.

**Verantwortung der Revisionsstelle**  
Unsere Verantwortung ist es, aufgrund unserer Prüfung ein Prüfungsurteil über die Jahresrechnung abzugeben. Wir haben unsere Prüfung in Übereinstimmung mit dem schweizerischen Gesetz und den Schweizer Prüfungsstandards vorgenommen. Nach diesen Standards haben wir die Prüfung so zu planen und durchzuführen, dass wir hinreichende Sicherheit gewinnen, ob die Jahresrechnung frei von wesentlichen falschen Angaben ist.

Eine Prüfung beinhaltet die Durchführung von Prüfungshandlungen zur Erlangung von Prüfungsnachweisen für die in der Jahresrechnung enthaltenen Wertansätze und sonstigen Angaben. Die Auswahl der Prüfungshandlungen liegt im pflichtgemässen Ermessen des Prüfers. Dies schliesst eine Beurteilung der Risiken wesentlicher falscher Angaben in der Jahresrechnung als Folge von Verstössen oder Irrtümern ein. Bei der Beurteilung dieser Risiken berücksichtigt der Prüfer das interne Kontrollsystem, soweit es für die Aufstellung der Jahresrechnung von Bedeutung ist, um die den Umständen entsprechenden Prüfungshandlungen festzulegen, nicht aber um ein Prüfungsurteil über die Wirksamkeit des internen Kontrollsystem abzugeben.

Die Prüfung umfasst zudem die Beurteilung der Angemessenheit der angewandten Rechnungslegungsmethoden, der Plausibilität der vorgenommenen Schätzungen sowie eine Würdigung der Gesamtdarstellung der Jahresrechnung. Wir sind der Auffassung, dass die von uns erlangten Prüfungsnachweise eine ausreichende und angemessene Grundlage für unser Prüfungsurteil bilden.

## Prüfungsurteil

Nach unserer Beurteilung vermittelt die Jahresrechnung für das am 31. Dezember 2013 abgeschlossene Geschäftsjahr ein den tatsächlichen Verhältnissen entsprechendes Bild der Vermögens-, Finanz- und Ertragslage in Übereinstimmung mit den für die Pfandbriefbank schweizerischer Hypothekarinststitute AG anzuwendenden Rechnungslegungsvorschriften und entspricht dem Pfandbriefgesetz, dem schweizerischen Gesetz und den Statuten.

## Berichterstattung aufgrund weiterer gesetzlicher Vorschriften

Wir bestätigen, dass wir die gesetzlichen Anforderungen an die Zulassung gemäss Revisionsaufsichtsgesetz (RAG) und die Unabhängigkeit (Art. 728 OR und Art. 11 RAG) erfüllen und keine mit unserer Unabhängigkeit nicht vereinbaren Sachverhalte vorliegen.

In Übereinstimmung mit Art. 728a Abs. 1 Ziff. 3 OR und dem Schweizer Prüfungsstandard 890 bestätigen wir, dass ein gemäss den Vorgaben des Verwaltungsrates ausgestaltetes internes Kontrollsystem für die Aufstellung der Jahresrechnung existiert.

Ferner bestätigen wir, dass der Antrag über die Verwendung des Bilanzgewinnes dem schweizerischen Gesetz und den Statuten entspricht und empfehlen, die vorliegende Jahresrechnung zu genehmigen.

PricewaterhouseCoopers AG

Christoph Käppeli  
Revisionsexperte  
Leitender Revisor

Stefan Meyer  
Revisionsexperte

Zürich, 3. April 2014

PricewaterhouseCoopers AG, Birchstrasse 160, Postfach, 8050 Zürich  
Telefon: +41 58 792 44 00, Telefax: +41 58 792 44 10, [www.pwc.ch](http://www.pwc.ch)

PricewaterhouseCoopers AG ist Mitglied eines globalen Netzwerks von rechtlich selbständigen und voneinander unabhängigen Gesellschaften.

# Organisation <sup>1</sup>

## Verwaltungsrat <sup>2</sup>

---

|                               |  |
|-------------------------------|--|
| Dr. Pierin Vincenz, Präsident | Vorsitzender Geschäftsleitung Raiffeisen Gruppe, St. Gallen                          |
| Rolf Zaugg, Vizepräsident     | Vorsitzender Geschäftsleitung Clientis Zürcher Regionalbank Genossenschaft, Wetzikon |
| Rolf Beyeler <sup>3</sup>     | Mitglied Geschäftsleitung Valiant Bank AG, Bern                                      |
| Peter Bühlmann                | Präsident Geschäftsleitung Neue Aargauer Bank AG, Aarau                              |
| Ewald Burgener <sup>4</sup>   | Mitglied Geschäftsleitung Valiant Bank AG, Bern                                      |
| Dr. Harald Nedwed             | Präsident Geschäftsleitung Migros Bank AG, Zürich                                    |
| Prof. Dr. Donato Scognamiglio | Geschäftsführer IAZI AG, Zürich (vom Bundesrat ernannt bis 31.12.2014)               |
| Walter Studer                 | Vorsitzender Bankleitung Raiffeisenbank Seeland Genossenschaft, Studen               |

## Präsidialausschuss

---

|                    |         |
|--------------------|---------|
| Dr. Pierin Vincenz | Vorsitz |
| Rolf Zaugg         |         |

## Deckungsausschuss

---

|               |         |
|---------------|---------|
| Rolf Zaugg    | Vorsitz |
| Walter Studer |         |

## Direktion

---

|                      |  |
|----------------------|--|
| Dr. Jörg Schmid      | Geschäftsführender Direktor bis 31.01.2014 |
| Dr. Robert Horat     | Geschäftsführender Direktor ab 01.02.2014  |
| Patrick Eichenberger | Vizedirektor                               |

## Revisionsstelle

---

PricewaterhouseCoopers AG, Zürich

<sup>1</sup>Weitere Informationen sind unter [www.pfandbriefbank.ch](http://www.pfandbriefbank.ch) verfügbar.

<sup>2</sup> Amtsdauer bis zur ordentlichen Generalversammlung 2015

<sup>3</sup> bis zur ordentlichen Generalversammlung vom 22. Mai 2013

<sup>4</sup> ab der ordentlichen Generalversammlung vom 22. Mai 2013

## Leitbild

Die Pfandbriefbank ist auf Sicherheit, Stabilität und Dauer ausgelegt.

Für unsere Mitglieder sind wir eine zuverlässige Refinanzierungsquelle für zinsgünstige Darlehen.

Für die Investoren sind wir ein gern gesehener, regelmässig emittierender, grosser Schuldner mit standardisierten und gut im Markt eingeführten repofähigen Produkten allerhöchster Bonität.

Unsere Produkte (Pfandbriefe/Darlehen) und Leistungen wollen wir in bester Qualität, einfach handhabbar und, soweit im Rahmen der engen gesetzlichen Vorgaben möglich, innovativ, marktnah und flexibel gestalten und anbieten.

Unsere eigenen Mittel legen wir primär sicherheitsorientiert, sekundär risiko-/ertragsoptimiert an.

Unsere Corporate Governance ist zeitgemäss, aber nicht modisch. Wir sind erwerbswirtschaftlich organisiert.

Für unsere Mitarbeiter sind wir ein fortschrittlicher, attraktiver Arbeitgeber, der hohe Zuverlässigkeit fordert.

Aktionär bei der Pfandbriefbank ist eine Bank wegen des Zugangs zum Kapitalmarkt.

Pfandbriefbank schweizerischer  
Hypothekarinstitute AG  
Nansenstrasse 16  
Postfach 6446  
8050 Zürich  
Telefon +41 44 315 44 55  
Fax +41 44 315 44 66  
E-Mail [info@pfandbriefbank.ch](mailto:info@pfandbriefbank.ch)  
[www.pfandbriefbank.ch](http://www.pfandbriefbank.ch)

